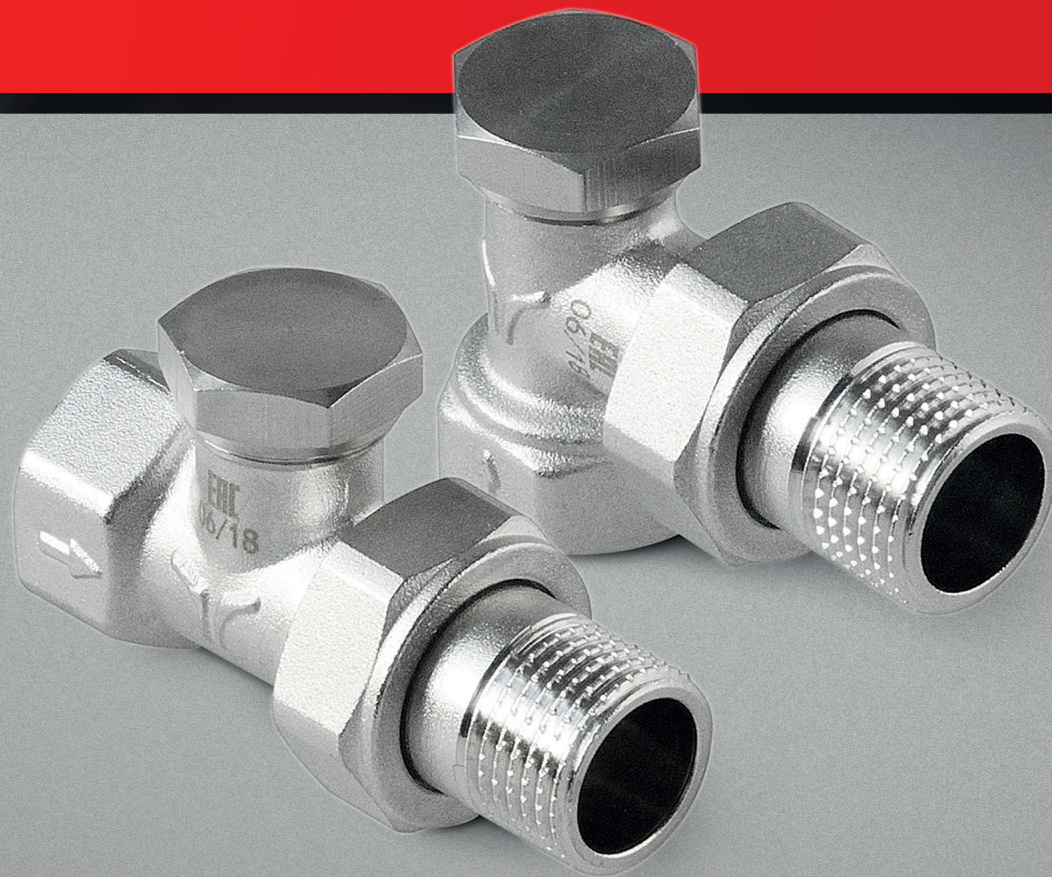


# ПАСПОРТ

ТЕХНИЧЕСКОЕ ОПИСАНИЕ  
И ИНСТРУКЦИЯ ПО МОНТАЖУ  
И ЭКСПЛУАТАЦИИ



## Клапаны запорно- регулирующие



**LVS-m15-f15x**  
**LVS-m20-f20x**

**LVA-m15-f15x**  
**LVA-m20-f20x**

# 1. Сведения об изделии:

## 1.1 Назначение

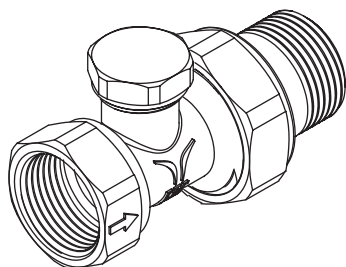
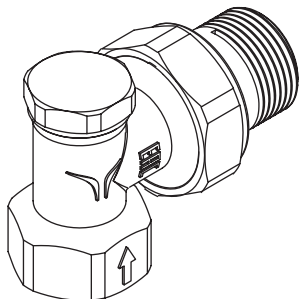
Клапаны запорно-регулирующие предназначены для монтажной настройки расчетного расхода теплоносителя через отопительный прибор, а также отключения отопительного прибора от теплосети.

## 1.2 Область применения

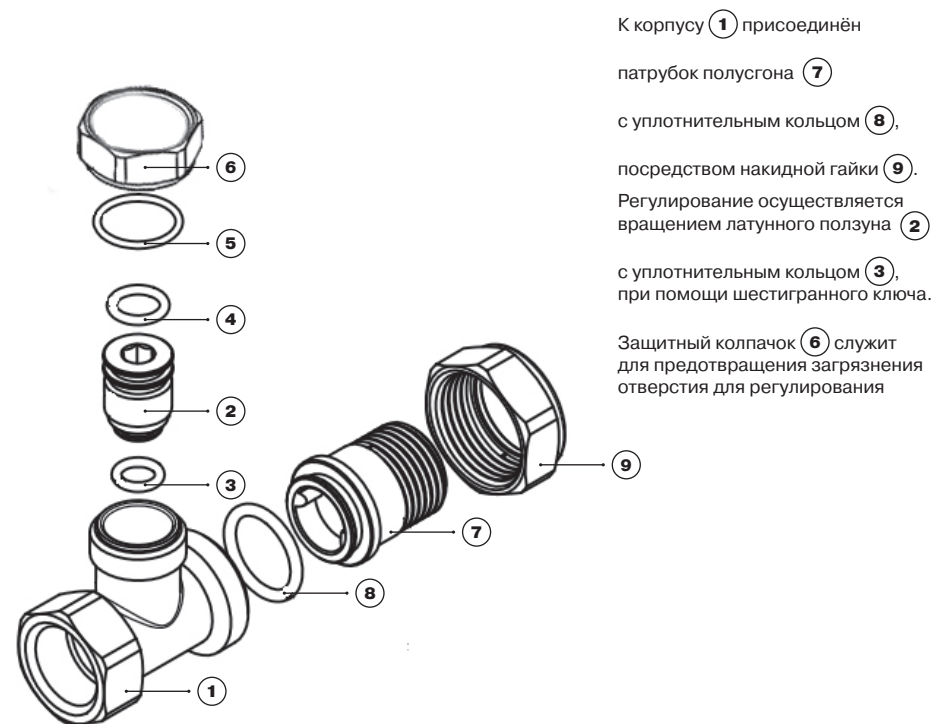
Клапаны могут использоваться на трубопроводах систем, транспортирующих жидкости, не агрессивные к материалам клапана. Возможно применение в качестве запорной арматуры.

# 2. Технические характеристики

№	Характеристика	Значение
1	Рабочее давление, МПа	до 1,0
2	Испытательное давление, МПа	1,5
3	Рабочая температура транспортируемой среды, °C	от 5 до 120
4	Пропускная способность клапана, перепад давления 0,1 бар (10 кПа) , л/ч	1/2 -600 3/4 -640
5	Средний срок службы, лет	30
6	Средний полный ресурс, циклы	5000
7	Монтажное положение	любое
8	Количество полных оборотов от положения открыто до закрыто	4
9	Максимальная температура ручки, °C	40
10	Допустимый изгибающий момент на корпус клапана, Нм	1/2 -100 3/4 -150
11	Направление потока среды	любое



# 3. Конструкция и материалы



К корпусу **1** присоединён

патрубок полусгона **7**

с уплотнительным кольцом **8**,

посредством накидной гайки **9**.

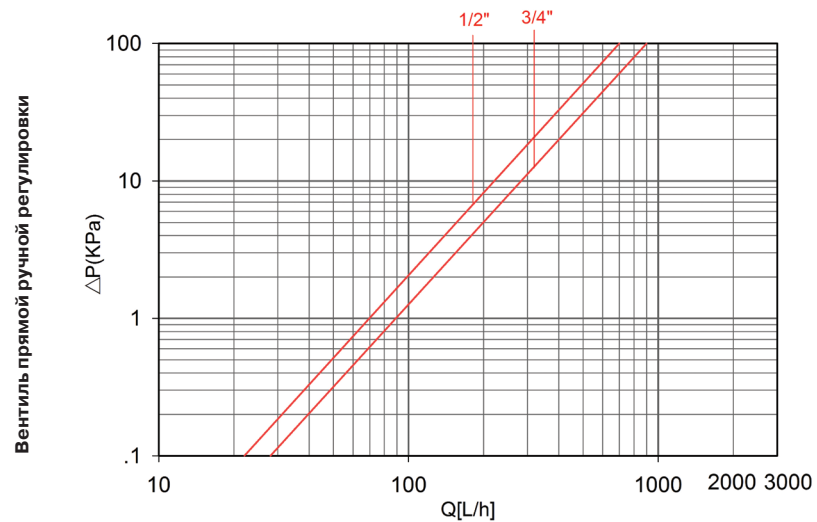
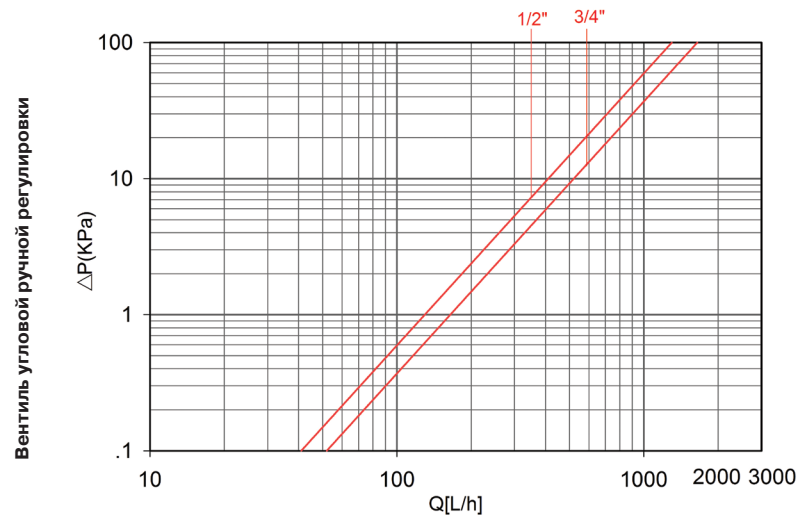
Регулирование осуществляется вращением латунного ползуна **2**

с уплотнительным кольцом **3**, при помощи шестигранного ключа.

Защитный колпачок **6** служит для предотвращения загрязнения отверстия для регулирования

Позиция	Наименование	Материал
1	Корпус	Латунь
2	Ползун	Латунь
3	Уплотнительное кольцо	Эластомер EPDM
4	Уплотнительное кольцо	Эластомер EPDM
5	Прокладка	Вулканизированное волокно
6	Колпачок	Пластик ABS
7	Полусгон	Латунь
8	Уплотнительное кольцо	Эластомер EPDM
9	Накидная гайка	Латунь

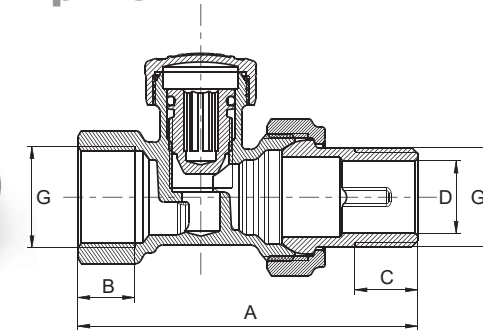
## 4. График зависимости потери давления от расхода



## 5. Габаритные размеры



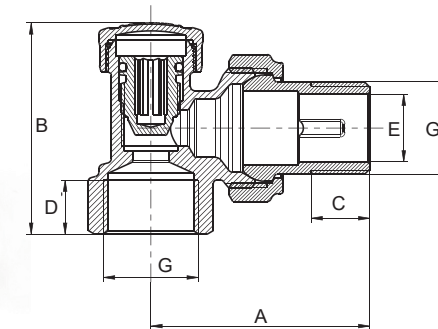
Клапан запорно-регулирующий прямой



Код	Размер G	A, мм	B, мм	C, мм	D, мм
LVS-m15-f15x	1/2"	69	11	12	15
LVS-m20-f20x	3/4"	78	12,5	14	20



Клапан запорно-регулирующий угловой



Код	Размер G	A, мм	B, мм	C, мм	D, мм	E, мм
LVA-m15-f15x	1/2"	50,5	45,3	12	11	15
LVA-m20-f20x	3/4"	58	51,8	14	11,5	20

## 6. Условия хранения и транспортировки

Транспортировка и хранение клапана должно осуществляться в упаковке завода-производителя и соответствовать требованиям ГОСТ 15150

## 7. Утилизация

Утилизация изделия производится в соответствии с установленным на предприятии порядком (переплавка, захоронение, перепродажа), составленным в соответствии с Законами РФ №96 ФЗ «Об охране атмосферного воздуха», №89 ФЗ «Об отходах производства и потребления», №52 ФЗ «Об санитарно-эпидемиологическом благополучии населения», а также другими российскими и региональными нормами, актами, правилами, распоряжениями и пр., принятыми во исполнение указанных законов. Содержание благородных металлов: нет

## 8. Гарантийные обязательства

Изготовитель гарантирует, что изделие соответствует действующим требованиям безопасности. Гарантийный срок на запорно-регулирующие клапаны составляет 5 лет, со дня ввода в эксплуатацию при условии соблюдения потребителем или третьими лицами требований к транспортировке, хранению, монтажу и условиям эксплуатации, изложенных в настоящем паспорте. Гарантия распространяется на все дефекты, возникшие по вине завода-производителя.

### Гарантия не распространяется на:

- ✓ дефекты, возникшие по вине потребителя или третьих лиц в результате нарушений правил транспортирования, хранения, монтажа и условий эксплуатации;
  - ✓ любые адаптации и изменения изделия, в т.ч. с целью усовершенствования и расширения обычной сферы его применения, которая указана в Инструкции по эксплуатации изделия, без предварительного письменного согласия изготовителя;
  - ✓ использования изделия не по его прямому назначению, не в соответствии с его Инструкцией по эксплуатации, в том числе, эксплуатации изделия с перегрузкой или совместно со вспомогательным оборудованием, не рекомендуемым Продавцом (изготовителем);
  - ✓ наличие на изделии механических повреждений (сколов, трещин, и т.д.), воздействий на изделие; чрезмерной силы, химически агрессивных веществ, высоких температур, повышенной влажности, запыленности, концентрированных паров, если что-либо из перечисленного стало причиной неисправности изделия;
  - ✓ ремонта, наладки, установки, адаптации, пуска в эксплуатацию изделия не уполномоченными на то организациями, лицами;
  - ✓ стихийных бедствий (пожар, наводнение и т.д.) и других причин находящихся вне контроля Продавца (изготовителя) и Покупателя, которые причинили вред изделию;
  - ✓ дефектов, возникших вследствие попадания внутрь изделия посторонних предметов, жидкостей; насекомых и продуктов их жизнедеятельности, и т.д.;
  - ✓ неправильного хранения изделия;
  - ✓ дефектов системы, в которой изделие использовалось как элемент этой системы
- Претензии к качеству товара могут быть предъявлены только в течение гарантийного срока.



## ГАРАНТИЙНЫЙ ТАЛОН № \_\_\_\_\_

Наименование товара:

№ п/п	Артикул	Количество, шт.
1		
2		
3		
4		
5		
6		

Название и адрес торгующей организации:

Дата продажи \_\_\_\_\_

Подпись продавца \_\_\_\_\_

Штамп или печать торгующей организации

Штамп о приемке

С условиями гарантии **ОЗНАКОМЛЕН** и **СОГЛАСЕН**:

Покупатель \_\_\_\_\_ (подпись).

**Гарантия 5 лет со дня продажи изделия конечному потребителю.**

По вопросам гарантийного характера, рекламаций и претензий к качеству изделий обращаться по адресу: 141370, Московская область, Сергиево-Посадский район, город Хотьково, Художественный проезд, дом 2А, тел. +7 (495) 993-00-37, (495) 602-95-73.

При предъявлении претензии к качеству товара, покупатель представляет следующие документы:

- Заявление в произвольной форме, в котором указываются:
  - название организации или Ф.И.О. покупателя, фактический адрес и контактные телефоны;
  - название и адрес организации, производившей монтаж;
  - основные параметры системы, в которой было установлено изделие;
  - краткое описание дефекта.
- Документ, подтверждающий покупку изделия (накладная, квитанция).
- Настоящий заполненный гарантийный талон.

Отметка о возврате или обмене товара:

\_\_\_\_\_

\_\_\_\_\_

Дата: « \_\_\_\_\_ » \_\_\_\_\_ 20 \_\_\_\_\_ г. Подпись \_\_\_\_\_