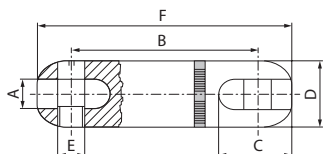


Арматура и приспособления для монтажа СИП

Тип: ВМ (КВТ)

вертлюги монтажные кабельные (компенсаторы вращения)



- Предназначены для предотвращения образования петель при протяжке кабеля, а также предотвращения раскручивания СИП и оптоволоконного кабеля при раскатке
- Устанавливаются между монтажным кабельным чулком и тросом-лидером
- Плавное вращение благодаря встроенному подшипнику
- Кабельные вертлюги «КвТ» спроектированы с трехкратным запасом прочности
- Максимально компактные габаритные размеры и плавные цилиндрические формы вертлюгов обеспечивают беспрепятственную протяжку
- Хромированная поверхность обеспечивает долговременную защиту от коррозии

Модель	Размеры (мм)					
	A	B	C	D	E	F
ВМ-5 (КВТ)	14	67	31	26	8	85
ВМ-15 (КВТ)	14	90	34	29	12	115
ВМ-20 (КВТ)	17	109	41	39	16	148
ВМ-30 (КВТ)	18	124	46	44	16	165
ВМ-50 (КВТ)	25	161	58	57	22	214

Модель	Диаметр троса-лидера (мм)	Рабочая нагрузка (кН)	Вес (кг)
ВМ-5 (КВТ)	до 11	5	0.18
ВМ-15 (КВТ)	до 12	15	0.38
ВМ-20 (КВТ)	до 15	20	0.92
ВМ-30 (КВТ)	до 17	30	1.32
ВМ-50 (КВТ)	до 22	50	2.79

Тип: КО (КВТ)

клинья отделительные



- Применяются при монтажных работах на проводах СИП для отделения жилы от скрутки
- Рифленные рукоятки клиньев предотвращают выскальзывание при работе
- Изготовлены из полимера с изолирующими свойствами
- Не повреждают изоляцию проводов СИП
- Вес: 125 г

Тип: РМ (КВТ)

ролики кабельные монтажные



РМ-1

РМ-2

- Применяются для раскатки СИП и оптоволоконного кабеля по опорам

- Особенности конструкции:

РМ-1: диск из термоударостойкого полимера со стальной отбортовкой

крепление на опоре при помощи разводных стальных подвесов

РМ-2: диск и подвесной кронштейн из прочного и легкого алюминиевого сплава

крепление на опоре при помощи крюка с фиксатором

- Монтаж на линиях с углами до 30°

- Максимальная нагрузка: 20 кН

Модель	Материал ролика	Макс. Ø кабеля (мм)	Длина (мм)	Вес (кг)
РМ-1 (КВТ)	ударостойкий полимер	50	245	1.60
РМ-2 (КВТ)	алюминиевый сплав	50	345	2.20