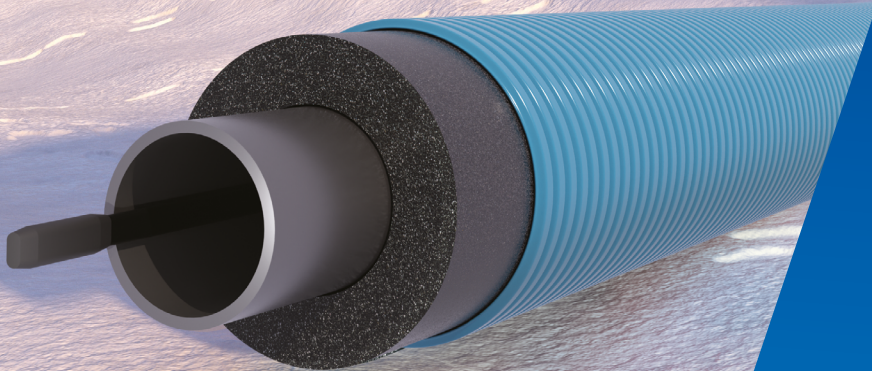


# PipeMate®



## ГОТОВОЕ РЕШЕНИЕ

ДЛЯ РАЗМЕЩЕНИЯ  
ВНУТРИ  
ТРУБОПРОВОДОВ



**САЛЬНИКОВЫЙ УЗЕЛ  
В КОМПЛЕКТЕ**



Ведущий мировой производитель  
нагревательных кабелей

# Готовое решение PipeMate –

ЭТО ГОТОВЫЙ К УСТАНОВКЕ  
КОМПЛЕКТ ДЛЯ ОБОГРЕВА  
БЫТОВЫХ ТРУБОПРОВОДОВ

В основе готового решения PipeMate использован специальный нагревательный кабель, относящийся к типу саморегулирующихся. Такой кабель выделяет необходимое количество тепла только в нужном месте и в нужное время, тем самым оптимизируя энергопотребление на обогрев.

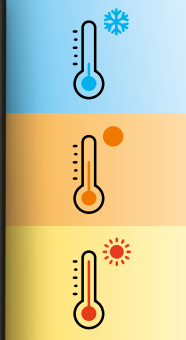
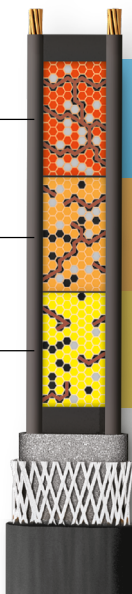
Выделяемая  
мощность

Температура  
трубопровода

Высокая

Средняя

Низкая



## ПРЕИМУЩЕСТВА



### ГОТОВОЕ РЕШЕНИЕ

подобранные экспертами  
под конкретные задачи



### БЫСТРЫЙ МОНТАЖ

установка не более  
15 минут



### УДОБНОЕ ПОДКЛЮЧЕНИЕ

установочный провод  
с евровилкой



### МИНИМАЛЬНОЕ ЭНЕРГОПОТРЕБЛЕНИЕ

система выделяет тепло  
исключительно  
по потребности



### НЕ ТРЕБУЕТСЯ ТЕРМОРЕГУЛЯТОР

что снижает общие затраты  
на организацию системы  
электрообогрева



### ПОЖАРО- БЕЗОПАСНОСТЬ

кабель не может  
перегреться за счет  
эффекта саморегуляции

# Применение PipeMate

## ● БЫТОВЫЕ СИСТЕМЫ

*Подходит для обогрева бытовых трубопроводов, таких как водопроводные и канализационные трубы, а также в системах кондиционирования и полива.*



## ЭТО ИНТЕРЕСНО

*В основу конструкции нагревательного саморегулирующего кабеля положена инновационная запатентованная разработка российских ученых (ГК «ССТ»), которая представляет собой специальную токопроводящую матрицу. Уникальная способность данной матрицы состоит в автоматическом регулировании количества проводимого тока в зависимости от температуры окружающей среды.*

*Этот тип кабеля обеспечивает нагрев поверхности исключительно по потребности. Если на протяжении какого-то участка*

*кабеля температура окружающей среды стала снижаться, то нагревательный саморегулирующийся кабель PipeMate будет автоматически увеличивать количество выделяемого тепла на этом участке, тем самым обеспечивая БОЛЬШИЙ нагрев.*

*Подобный принцип работы нагревательного кабеля PipeMate позволяет существенно сэкономить денежные средства владельца как за счёт оптимизации энергопотребления, так и за счёт отсутствия необходимости использования специальных терморегуляторов.*

# В комплект PipeMate входит:

СИСТЕМА ГОТОВА К УСТАНОВКЕ



Секция нагревательная  
саморегулирующегося  
кабеля\* – 1 шт.



Руководство по эксплуатации,  
совмещенное с паспортом  
изделия – 1 шт.



сальниковый узел  
1/2" – 3/4"



Больше  
информации о продукте  
на нашем сайте

\*Нагревательные секции  
PipeMate представлены  
широкой размерной линейкой  
от 2м до 20м.

## ТЕХНИЧЕСКИЕ ХАРАКТЕРИСТИКИ

Характеристика нагревательного саморегулирующегося кабеля PipeMate	Значение
Напряжение питания	~220–240 В
Номинальная удельная мощность при 10 °С	10 Вт/м
Экран	Медная оплетка
Степень защиты	IP68
Минимальная температура монтажа	-15 °С
Минимальная температура эксплуатации	-50 °С
Минимальный радиус изгиба	35 мм
Материал оболочки	Полиэтилен (PE)
Максимальная температура воздействия: под напряжением/без напряжения	65 °С/ 85 °С
Длина установочного провода (с вилкой)	2 м
Срок службы	Не менее 10 лет
Гарантийный срок	5 лет

Сертификат ЕАЭС RU C-RU.АБ53.В.02424/21 о соответствии продукции:  
«Секции нагревательные кабельные марок RoofMate и PipeMate» требованиям ТР ТС 004/2011