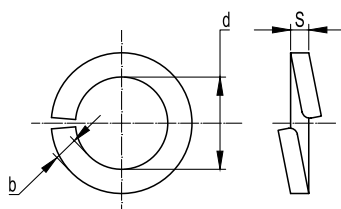


Шайба-гровер DIN 127


Назначение:

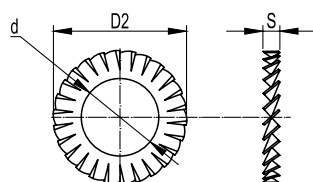
- крепление монтажных элементов между собой.

Отличительные особенности:

- предотвращение самопроизвольного развинчивания соединений.

Обозначение	d, мм	b, мм	S, мм	Код
M6	6,1	1,6	1,2	CM130600
M8	8,2	2,0	1,6	CM130800
M10	10,2	2,5	2,0	CM131000
M12	12,2	3,5	2,5	CM131200

Шайба стопорная DIN 6798A


Назначение:

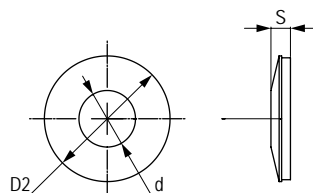
- соединение лестничных лотков ДКС между собой.

Отличительные особенности:

- предотвращение самопроизвольного развинчивания соединений.

Обозначение	d, мм	D2, мм	S, мм	Код
M6	6,4	11,0	1,4	CM220600
M8	8,4	15,0	1,8	CM220800
M10	10,5	18,0	1,8	CM221000
M12	12,5	20,0	1,8	CM221200

Уплотнительная шайба


Назначение:

- позволяют осуществлять дополнительную степень защиты IP44 в местах соединения перфорированных лотков с консолями.

Характеристики:

- материалы – нержавеющая сталь AISI 316L, уплотнительная часть EPDM.

Обозначение	d, мм	D2, мм	S, мм	Код
M6	9	20	3,1	CM133620INOX316L