

Предохранители серии ПН2

ТУ 3424-050-05758109-2009 | Соответствуют требованиям ГОСТ IEC 60269-1



Силовые предохранители серии ПН2 предназначены для защиты при перегрузках и коротких замыканиях электрических сетей и электрооборудования промышленных предприятий, общественных и жилых зданий, трехфазного переменного тока с номинальным напряжением до 380 В частоты 50 и 60 Гц и цепей постоянного тока с номинальным напряжением 220 В.



Преимущества

- Реализация любых технических решений
 - полный ассортимент номенклатуры на токи от 10 до 630 А;
 - большие значения предельного тока отключения до 100 кА;
 - простая селективная координация;
 - экономичное исполнение ПН2-С.
- Обеспечение надежной работы и безопасности эксплуатации
 - способность пропускать ограниченные значения ожидаемого тока короткого замыкания;
 - высокое качество применяемых материалов;
 - длительный срок службы и простота обслуживания.

► Особенности конструкции



Ножи плавких вставок и контакты оснований выполнены из электротехнической меди с гальваническим покрытием (оловянирование), что обеспечивает высокие показатели токопроводности и долговечности эксплуатации.



Технология засыпки предохранителей наполнителем (кварцевый песок высокой очистки) позволяет достичь высокой плотности заполнения и обеспечивает эффективное гашение электрической дуги внутри предохранителя при его срабатывании.



Керамический корпус обладает высокой прочностью, за счет чего обеспечиваются высокие показатели отключающей способности.

► Структура условного обозначения

ПН2-Х₁Х₂Х₃-Х₄-Х₅...А-УЗ-КЭАЗ

ПН2	- Условное обозначение серии
Х ₁ Х ₂ Х ₃	- Трехзначное число — величина номинального тока габарита предохранителя в амперах
Х ₄	- Буква: «С» — обозначение плавкой вставки со стальными выводами*
Х ₅ ...А	- Цифра — величина номинального тока плавкой вставки (А)
УЗ	- Климатическое исполнение по ГОСТ 15150-69; категория размещения — УЗ
КЭАЗ	- Торговая марка

*) Применяется только для обозначения вставок со стальными выводами на токи габаритов 100 и 250 А (буква «С»).

Пример записи обозначения плавкой вставки ПН2-100 с стальными выводами на номинальный ток 80 А: Вставка плавкая ПН2-100-С-80А-УЗ-КЭАЗ
Пример записи обозначения плавкой вставки ПН2-100 с медными выводами на номинальный ток 80 А: Вставка плавкая ПН2-100-80А-УЗ-КЭАЗ

► Технические характеристики

Условия эксплуатации:

климатическое исполнение: УЗ;









диапазон рабочих температур: от -60 до +40 °С;

группа условий эксплуатации: М7;

рабочее положение в пространстве: вертикальное или горизонтальное.

Тип	Номинальный ток, А	Номинальное напряжение, В		Потери мощности (Вт) при I_n	Предельный ток отключения, кА		Упаковка, шт	Вес, кг
		Переменный ток	Постоянный ток		Переменный ток	Постоянный ток		
ПН2-100	10	380	220	7,5	100	100	25	0,31
ПН2-100	16	380	220	7,5	100	100	25	0,31
ПН2-100	20	380	220	7,5	100	100	25	0,31
ПН2-100	25	380	220	7,5	100	100	25	0,31
ПН2-100	31,5	380	220	7,5	100	100	25	0,31
ПН2-100	40	380	220	7,5	100	100	25	0,31
ПН2-100	50	380	220	8,5	100	100	25	0,31
ПН2-100	63	380	220	11,5	100	100	25	0,31
ПН2-100	80	380	220	12,5	100	100	25	0,31
ПН2-100	100	380	220	16	100	100	25	0,31
ПН2-250	80	380	220	12,5	100	100	18	0,49
ПН2-250	100	380	220	16	100	100	18	0,49
ПН2-250	125	380	220	21	100	100	18	0,49
ПН2-250	160	380	220	28	100	100	18	0,49
ПН2-250	200	380	220	30	100	100	18	0,49
ПН2-250	250	380	220	34	100	100	18	0,49
ПН2-400	200	380	220	30	40	60	12	1,00
ПН2-400	250	380	220	34	40	60	12	1,00
ПН2-400	315	380	220	49	40	60	12	1,00
ПН2-400	355	380	220	53	40	60	12	1,00
ПН2-400	400	380	220	56	40	60	12	1,00
ПН2-600	315	380	220	49	25	40	2	1,57
ПН2-600	400	380	220	56	25	40	2	1,57
ПН2-600	500	380	220	60	25	40	2	1,57
ПН2-600	630	380	220	85	25	40	2	1,57

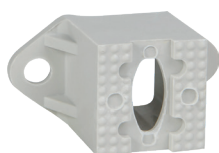
► Артикулы

	Наименование	Номинальное напряжение, В	Ток плавкой вставки, А	Артикул
	Вставка плавкая ПН2-100-10А-УЗ	380	10	120102
	Вставка плавкая ПН2-100-16А-УЗ	380	16	120103
	Вставка плавкая ПН2-100-20А-УЗ	380	20	120104
	Вставка плавкая ПН2-100-25А-УЗ	380	25	120105
	Вставка плавкая ПН2-100-31,5А-УЗ	380	31,5	110865
	Вставка плавкая ПН2-100-40А-УЗ	380	40	110867
	Вставка плавкая ПН2-100-50А-УЗ	380	50	110869
	Вставка плавкая ПН2-100-63А-УЗ	380	63	110871
	Вставка плавкая ПН2-100-80А-УЗ	380	80	110873
	Вставка плавкая ПН2-100-100А-УЗ	380	100	110863
	Вставка плавкая ПН2-250-40А-УЗ	380	40	120114
	Вставка плавкая ПН2-250-50А-УЗ	380	50	120115
	Вставка плавкая ПН2-250-63А-УЗ	380	63	120116
	Вставка плавкая ПН2-250-80А-УЗ	380	80	110886
	Вставка плавкая ПН2-250-100А-УЗ	380	100	110876
	Вставка плавкая ПН2-250-125А-УЗ	380	125	110878
	Вставка плавкая ПН2-250-160А-УЗ	380	160	110880
	Вставка плавкая ПН2-250-200А-УЗ	380	200	110882
	Вставка плавкая ПН2-400-100А-УЗ	380	100	120121
	Вставка плавкая ПН2-400-160А-УЗ	380	160	120122
	Вставка плавкая ПН2-400-200А-УЗ	380	200	110888
	Вставка плавкая ПН2-400-250А-УЗ	380	250	110889
	Вставка плавкая ПН2-400-315А-УЗ	380	315	110890
	Вставка плавкая ПН2-400-355А-УЗ	380	355	110891
	Вставка плавкая ПН2-400-400А-УЗ	380	400	110892
	Вставка плавкая ПН2-600-200А-УЗ	380	200	120123
	Вставка плавкая ПН2-600-250А-УЗ	380	250	120124
	Вставка плавкая ПН2-600-315А-УЗ	380	315	110893
	Вставка плавкая ПН2-600-400А-УЗ	380	400	110894
	Вставка плавкая ПН2-600-500А-УЗ	380	500	110895
	Вставка плавкая ПН2-600-630А-УЗ	380	630	110896
	Вставка плавкая ПН2-100-С-31,5А-УЗ	380	31,5	120108
	Вставка плавкая ПН2-100-С-40А-УЗ	380	40	120109
	Вставка плавкая ПН2-100-С-50А-УЗ	380	50	120111
	Вставка плавкая ПН2-100-С-63А-УЗ	380	63	120112
	Вставка плавкая ПН2-100-С-80А-УЗ	380	80	120113
	Вставка плавкая ПН2-100-С-100А-УЗ	380	100	110874
	Вставка плавкая ПН2-250-С-100А-УЗ	380	100	120117
	Вставка плавкая ПН2-250-С-160А-УЗ	380	160	120118
	Вставка плавкая ПН2-250-С-200А-УЗ	380	200	120119
	Вставка плавкая ПН2-250-С-250А-УЗ	380	250	110887
	Держатель ПН2-100-УЗ	380	до 100	110362
	Держатель ПН2-250-УЗ	380	до 250	110364
	Держатель ПН2-400-УЗ	380	до 400	110365
	Держатель ПН2-630-УЗ	380	до 630	110366
	Держатель изоляционный А-632 ПН2-УХЛ3	380	-	236410

► Дополнительные устройства



Рукоятка съема
ППН/ПН2-Ф-УХЛ3-КЭАЗ



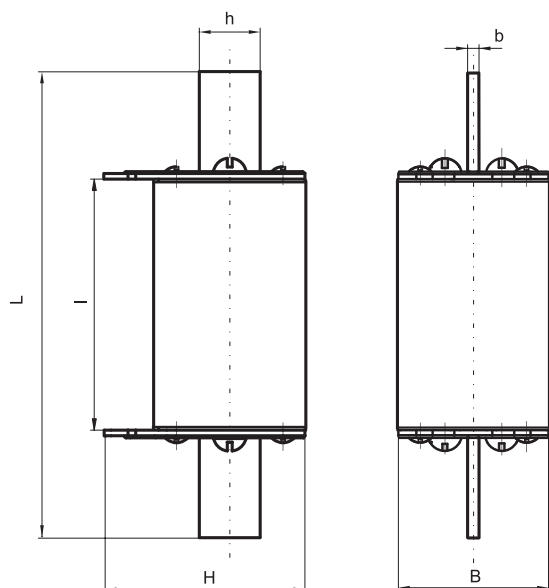
Держатель изоляционный
А-632



Держатели предохранителей

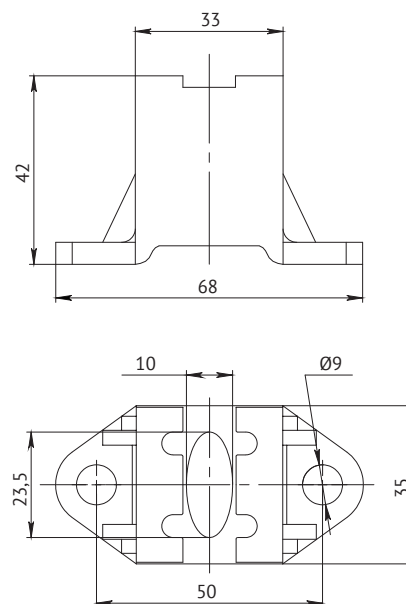
► Габаритные, установочные и присоединительные размеры

Плавкая вставка



Тип плавкой вставки	Размеры, мм						Масса, кг, не более
	B	b	L	I	H	h	
ПН2-100, ПН2-100-С	40	3	123	67	52,5	16	0,31
ПН2-250, ПН2-250-С	50	4	141	67	63	28	0,49
ПН2-400	66	6	167	67	78	35	1,00
ПН2-600	80	6	200	63	88	32	1,06

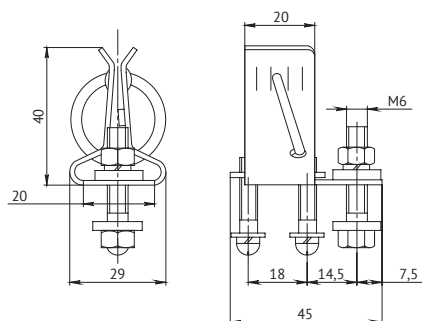
Держатель изоляционный А-632



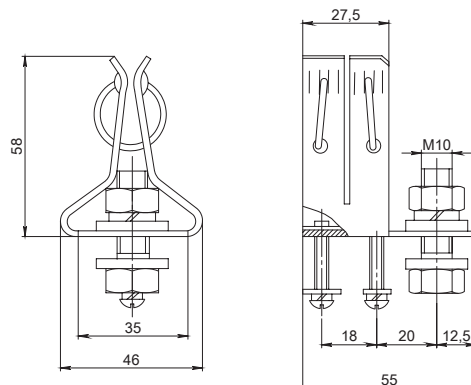
Для сбора полного комплекта потребуются:

1. Плавкая вставка ПН2 (ПН2-С) на выбранный номинальный ток — 1 шт.
2. Держатель ПН2 под соответствующий габарит — 2 шт.
3. Держатель изоляционный А-632 — 2 шт.

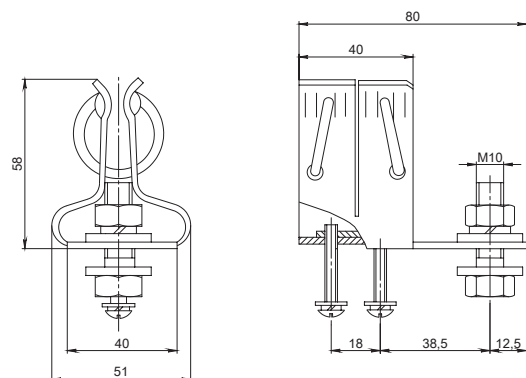
Держатель плавкой вставки 100 А



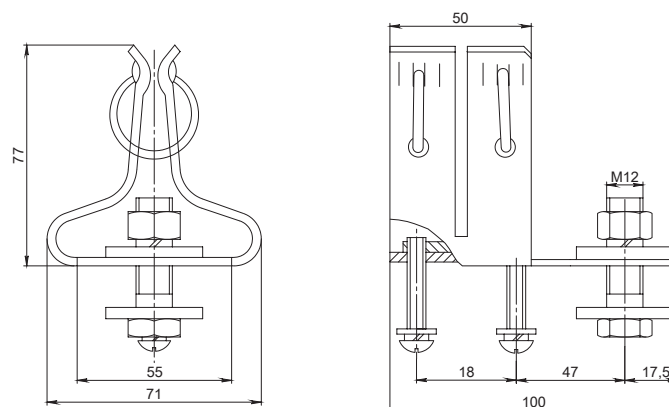
Держатель плавкой вставки 250 А



Держатель плавкой вставки 400 А

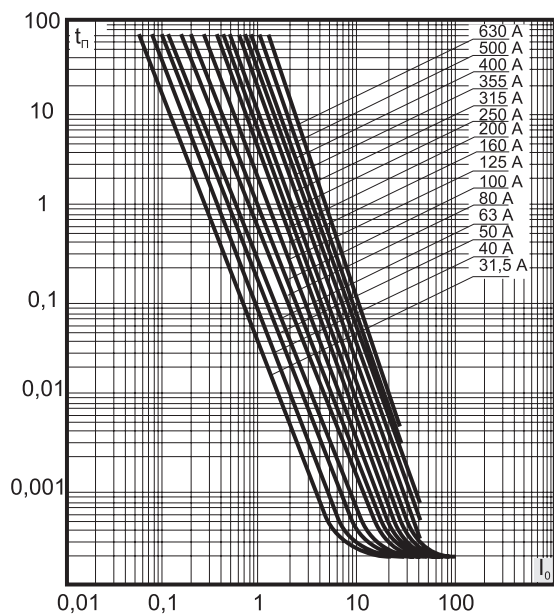


Держатель плавкой вставки 600 А



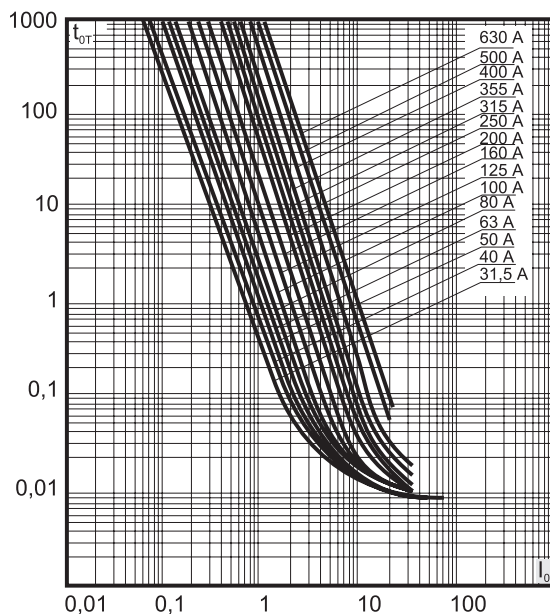
► Характеристики предохранителей ПН2

Преддуговые время-токовые характеристики
предохранителей ПН2-100, ПН2-250, ПН2-400, ПН2-600



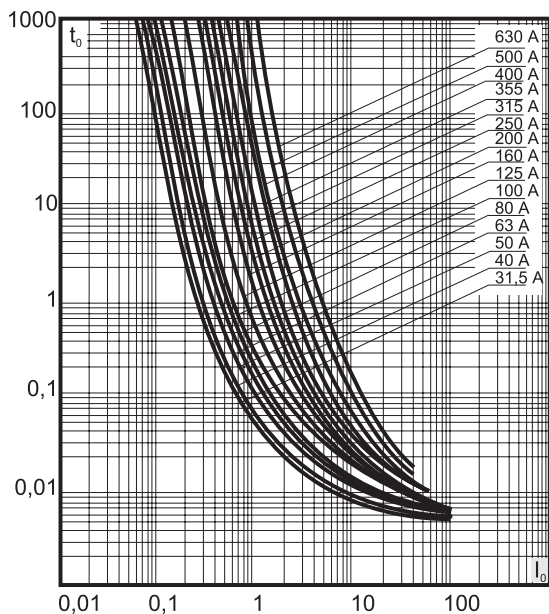
Номинальное напряжение 380 В
 t_n — преддуговое время, с
 I_0 — ток отключения, кА

Время-токовые характеристики отключения
предохранителей ПН2-100, ПН2-250, ПН2-400, ПН2-600



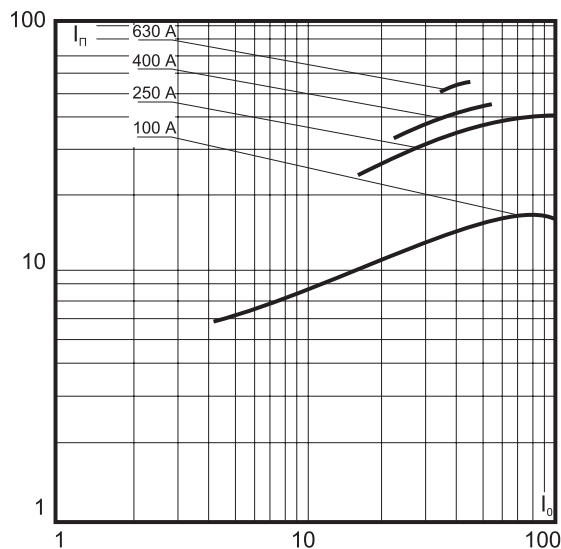
Номинальное напряжение 380 В
 $t_{от}$ — время отключения, с
 I_0 — ток отключения, кА

Время-токовые характеристики отключения
на постоянном токе предохранителей ПН2-100,
ПН2-250, ПН2-400, ПН2-600



Номинальное напряжение 220 В постоянного тока
 t_0 — время отключения, с
 I_0 — ток отключения, кА

Характеристики пропускаемого тока
предохранителей ПН2-100, ПН2-250, ПН2-400,
ПН2-600



Номинальное напряжение 380 В
 I_n — ток, пропускаемый предохранителем, кА
 I_0 — ток отключения, кА