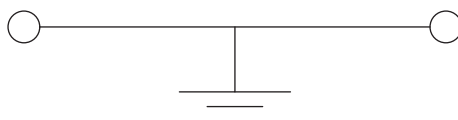
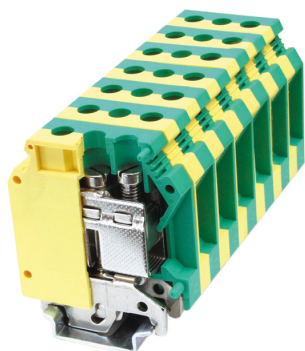


Клеммы для заземления

**Назначение**

• коммутация проводников сечением от 0,14 до 95 мм².

Особенности

• крепление на рейку типа OMEGA.

Характеристики

Номинальное напряжение, В		1000			
Номинальное импульсное напряжение U _{imp} , кВ		8			
Класс горючести по UL-94		V0			
Температура эксплуатации, °C		от -40 до +105			
Материал корпуса		полиамид			
Материал токопроводящих элементов		луженая медь			
Сечение номинальное, мм²					
		16	35	50	95
Цвет	желто-зеленый	KRUSLG-16N	KRUSLG-35N	KRUSLG-50N	KRUSLG-95N
Габарит (В×Ш×Г), мм		54×42,5×12,2	62×50×15,2	83,5×70,5×20	99×83×25
Номинальный ток, А		-	-	-	-
Максимальный ток, А		-	-	-	-
Подключаемые провода					
Диапазон сечений, мм ²	однопроводный	1,5-25	0,75-35	16-70	25-95
	гибкий	1,5-25	0,75-35	16-70	25-95
	гибкий с наконечником	1,0-16	0,75-35	25-50	35-95
	2 проводника одинакового сечения	1,5-6	1,5-10	10-16	25-35
Длина снятия изоляции, мм		11	16	24	30
Размер винта		M4	M6	M6	M8
Момент затяжки, Н·м		1,5-1,8	3,2-3,7	6-8	15-20
Размер отвертки		1,0×4,0	1,0×6,5	1,0×6,5	1,0×6,5
Аксессуары					
Торцевой изолятор		-	-	-	-
Торцевой фиксатор		UK-E	UK-E	UK-E	UK-E
Перемычки	2 полюса	-	-	-	-
	3 полюса	-	-	-	-
	5 полюсов	-	-	-	-
	10 полюсов	-	-	-	-
Маркировка		NUTB1051N NUPUTUK-8	NUTB1051N NUPUTUK-8	NUTB1051N NUPUTUK-8	NUTB1051N NUPUTUK-8
Адаптер для тестового щупа		-	-	-	-
DIN-рейка		02135	02120	02135CU	02145CU
		02150	02150	02150	02155CU
Наконечник-гильза с изолированным фланцем		IF16-14BL	IF50-16BL	IF70-21YW	IF95-25RD