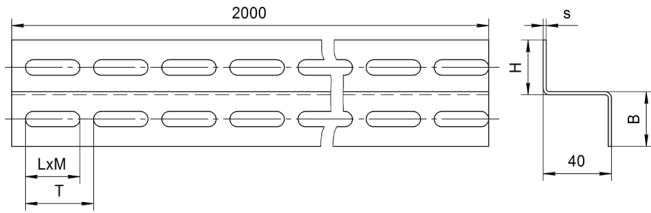
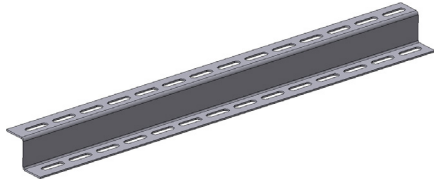


Профили

УТ1,5 – горячеоцинкованная сталь **УТ2,5 – сталь, оцинкованная методом Сендзимира** **У2 – лакокрасочное покрытие**



Обозначение	Н, мм	В, мм	L, мм	M, мм	T, мм	Толщина стенки s, мм					
						2,0			3,0		
						Масса, кг	Кол-во в упак.,шт	Код	Масса, кг	Кол-во в упак.,шт	Код
K239ц УТ1,5	60	40	45	13	60	3,96	5	111546551	5,63	5	111546751
K241ц УТ1,5	32	32	32	9	40	2,90	10	111542531	-	-	-
K239ц УТ2,5	60	40	45	13	60	3,59	5	112546551	-	-	-
K241ц УТ2,5	32	32	32	9	40	2,63	10	112542531	-	-	-
K239 У2	60	40	45	13	60	3,80	5	113546551	5,70	5	113546751
K241 У2	32	32	32	9	40	2,76	10	113542531	-	-	-

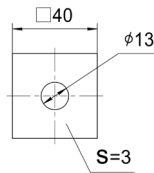
Пример записи при заказе профиля К239 климатического исполнения УТ1,5, толщиной стенки 2,0 мм:

Профиль К239ц УТ1,5 (s=2,0 мм) ТУ 3449-018-05774835-2007 (код 111546551).

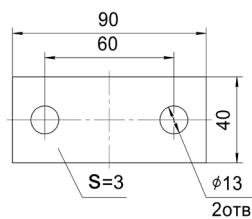
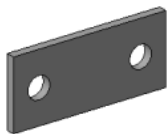
Пластины соединительные

УТ1,5 – горячеоцинкованная сталь

Пластины соединительные предназначены для создания конструкций совместно со швеллерами К235, К240, стойками К1150+К1155. Изделия соответствуют ТУ 3449-018-05774835-2007.



Обозначение	Масса, кг	Кол-во в упак., шт	Код
K1120ц УТ1,5	0,03	20	111911120



Обозначение	Масса, кг	Кол-во в упак., шт	Код
K1121ц УТ1,5	0,08	20	111911121

Пример записи при заказе пластины соединительной К1121 климатического исполнения УТ1,5:

Пластина К1121ц УТ1,5 ТУ 3449-018-05774835-2007 (код 111911121).