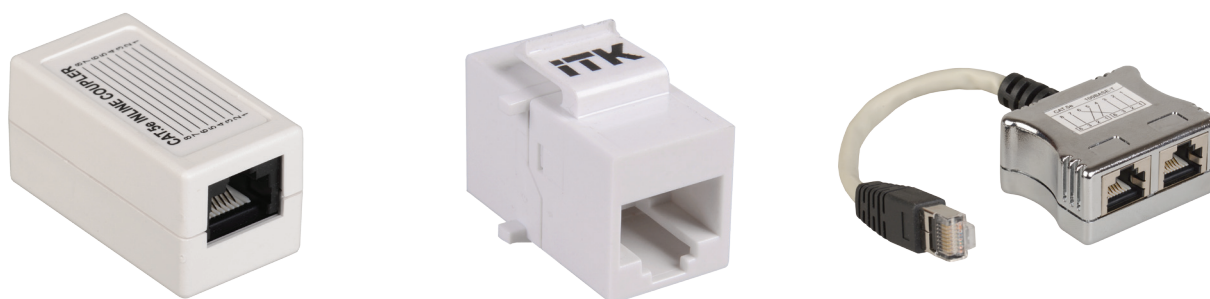


Ассортимент

Наименование	Категория	IDC	Экран	Тип заделки	Артикул
Модуль Keystone Jack кат.5E, неэкран., IDC 110, гор. заделка	5E	110	UTP	горизонт.	CS1-1C5EU-11
Модуль Keystone Jack кат.5E, неэкран., IDC 110, верт. заделка	5E	110	UTP	вертик.	CS1-1C5EU-12
Модуль Keystone Jack кат.5E, неэкран., IDC Dual, гор. заделка	5E	Dual	UTP	горизонт.	CS1-1C5EU-D1
Модуль Keystone Jack кат.5E, неэкран., IDC Dual, верт. заделка	5E	Dual	UTP	вертик.	CS1-1C5EU-D2
Модуль Keystone Jack кат.5E, экран., IDC 110, гор. заделка	5E	110	FTP	горизонт.	CS1-1C5EF-11
Модуль Keystone Jack кат.5E, экран., IDC Dual, верт. заделка	5E	Dual	FTP	вертик.	CS1-1C5EF-D2
Модуль Keystone Jack кат.3 RJ-12., IDC 110, гор. заделка	3	110	UTP	горизонт.	CS1-3C3U-11
Модуль Keystone Jack кат.3 RJ-12., IDC 110, верт. заделка	3	110	UTP	вертик.	CS1-3C3U-12
Модуль Keystone Jack кат.6, неэкран., IDC Dual, гор. заделка	6	Dual	UTP	горизонт.	CS1-1C6U-D1
Модуль Keystone Jack кат.6, экран., IDC Dual, верт. заделка	6	Dual	FTP	вертик..	CS1-1C6F-D2

Проходные адаптеры и разветвители (Y-адаптеры)



При организации информационных портов на рабочих местах и подключении конечного оборудования в рамках уже смонтированной СКС возникают ситуации, когда к одному порту необходимо подключить два и более устройства, нарастить длину линии, соединить между собой два и более коммутационных шнура. Данные ситуации возникают вследствие просчета при проектировании или монтаже кабельной системы без закладки необходимого избытка емкости с учетом последующего развития.

Для решения данной проблемы в ассортименте компонентов СКС торговой марки ИТК® предусмотрены такие изделия, как проходные адаптеры и разветвители или Y-адаптеры. И, хотя данные изделия по стандарту ISO/IEC 11801 не рекомендуется использовать в СКС, они находят довольно широкое применение на практике.

Проходные адаптеры или повторители портов используются для удлинения уже имеющейся кабельной линии, объединения двух кабельных участков между собой, организации информационных портов на рабочих местах с возможностью подсоединения горизонтального LAN-кабеля не через IDC-разъем, а с помощью популярного разъема RJ45 8P8C. В последнем случае адаптер с защелкой формата Keystone Jack используют вместо обычных информационных модулей.

Y-адаптеры разделяют четырехпарный кабель, подводимый к порту RJ-45 8P8C (T568A/B) на входе, в два двупарных порта для Ethernet приложений 10/100 Base-T, так называемое «распараллеливание». Данное свойство Y-адаптеров позволяет, например, через один порт RJ45 на рабочем месте подключить два ПК или распараллелить телефонные аппараты в офисе.

Для точного определения типа разветвителя и простоты подключения на месте Y-адаптеры ИТК, имеют на верхней части корпуса схему разводки проводников и маркировочные площадки. Кроме того, конструкция Y-адаптеров имеет ушки для фиксации их на стене с помощью крепежа.

В зависимости от категории подводимого LAN-кабеля к проходному или Y-адаптеру, а также от схемы разводки, типа портов и способа установки, ИТК выпускает адаптеры категории 3, 5E, 6 типа RJ-12-RJ12, RJ45-RJ45, RJ12-RJ45, IDC-IDC, 1RJ45x2RJ45 обычного формата или формата Keystone Jack в неэкранированном или экранированном исполнении.

Технические характеристики:

• Тип	RJ45-RJ45, RJ12-RJ12, RJ45-RJ12, Keystone Jack, 1RJ45x2RJ45	• Материал корпуса	ABS-пластик
• Категория	3, 5E, 6	• Материал контактов	бронза с позолотой
• Модуль IDC	Dual	• Материал экрана	латунь с никелированием, нержавеющая сталь
• Тип проводников кабеля	22–26 AWG	• Цвет	белый, серый
• Маркировка	цветовая (T568A и B)	• Сила тока	макс 1,5 А
• Особенности конструкции	исполнение в защитном экране и без него	• Напряжение	150 В
		• Температура эксплуатации	0 °С ... +60 °С