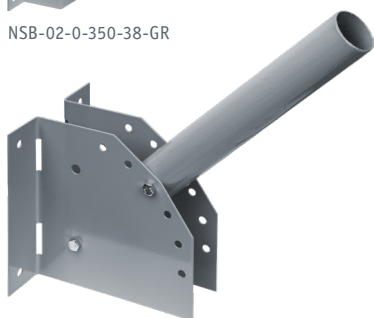




NSB



NSB-02-0-350-38-GR



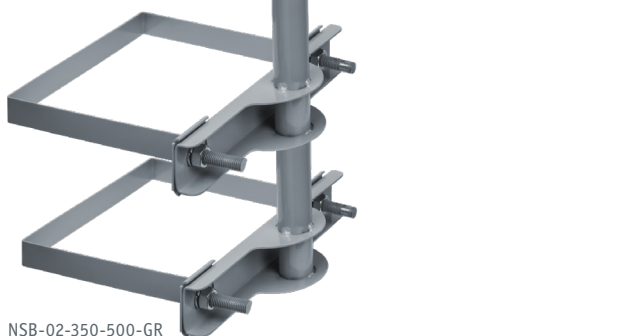
NSB-01-0-350-GR
NSB-01-0-350-38-GR



NSB-01-0-600-GR



NSB-02-300-350-GR
NSB-02-300-350-38-GR



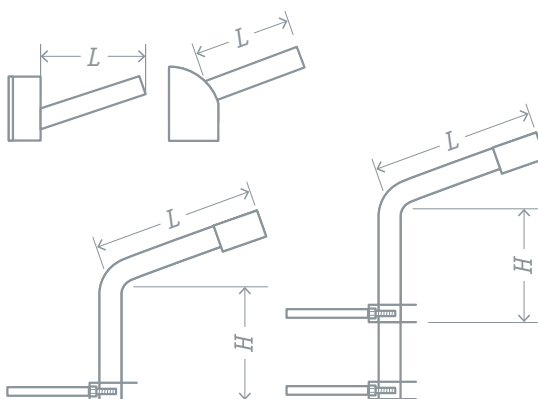
NSB-02-350-500-GR



Кронштейны Navigator серии NSB

предназначены для монтажа уличных светильников типа РКУ, ЖКУ, ДКУ.

- Материал – сталь толщиной 2 мм
- Посадочный диаметр 38 и 48 мм
- Серая порошковая краска
- Стальные хомуты Ø12 мм для крепления на столб
- Оцинкованные болты и гайки



Код продукта	Тип монтажа	Угол наклона	Посадочный диаметр, мм	Макс. нагрузка, кг	Высота Н, м	Вылет L, м	Масса, кг	Кол-во шт. в коробе	Штрихкод
NSB-01-0-350-GR	приставной на плоскую поверхность	0–75°	48	25	-	0,35	1	12	4680043 14112 8
NSB-01-0-600-GR	приставной на плоскую поверхность	0–75°	48	25	-	0,6	1,4	10	4650230 95330 8
NSB-02-300-350-GR	приставной на опору с 1 хомутом	15°	48	25	0,3	0,35	2,7	6	4680043 14113 5
NSB-02-350-500-GR	приставной на опору с 2 хомутами	15°	48	25	0,35	0,5	4	4	4680043 14114 2
NSB-01-0-350-38-GR	приставной на плоскую поверхность	0–75°	38	25	-	0,35	1	12	4680043 14115 9
NSB-02-300-350-38-GR	приставной на опору с 1 хомутом	15°	38	25	0,3	0,35	2,7	6	4680043 14116 6
NSB-02-0-350-38-GR	приставной на плоскую поверхность	15°	38	10	-	0,35	0,78	12	4680043 14117 3