

gauss
SMART HOME



**ПАСПОРТ и
РУКОВОДСТВО ПО ЭКСПЛУАТАЦИИ**

ЛАМПА СВЕТОДИОДНАЯ
RGBW, E27, A60, 8,5 Вт, RGB+2700...6500 К

Артикул: 1170112

Для отзывов и предложений: comment@gauss.ru

Серия Smart Home | Свет

gauss
SMART HOME



Лампа светодиодная Gauss Smart Home RGBW E27 A60 8,5 Вт. Артикул: 1170112



Лампа светодиодная Gauss Smart Home RGBW E27 A60 10 Вт. Артикул: 1180112



Лампа светодиодная Gauss Smart Home RGBW E14 C37 5 Вт. Артикул: 1190112



Лампа светодиодная Gauss Smart Home CCT E14 C37 5 Вт. Артикул: 1110112



Лампа светодиодная Gauss Smart Home RGBW E27 A60 8,5 Вт. Артикул: 1130112



Лампа светодиодная Gauss Smart Home RGBW E27 A60 10 Вт. Артикул: 1080112



Лампа светодиодная Gauss Smart Home DIM E27 A60 8,5Вт Артикул: 1050112



Лампа светодиодная Gauss Smart Home DIM E27 A60 10Вт Артикул: 2030122

Содержание

| | |
|---|----|
| Преимущества светодиодных ламп | 6 |
| Возможности лампы светодиодной | 7 |
| Режим мультицвет | 8 |
| Область применения | 10 |
| Руководство пользователя приложения WiZ | 11 |
| Преимущества приложения WiZ: | 11 |
| Подключение к wi-fi-сети | 13 |
| Установка приложения | 14 |
| Создание дома | 14 |
| Панель управления лампой (светильником) | 17 |
| Создание групп | 18 |
| Сцены | 19 |
| Дополнительные настройки | 20 |
| Приглашение гостей | 21 |
| Ритмы | 23 |
| Суточный ритм | 23 |
| Индивидуальный Ритм | 25 |
| Расписания | 27 |
| Эксплуатация | 29 |

| | |
|---|----|
| Сертификация и утилизация | 30 |
| Гарантийные обязательства | 30 |
| Транспортировка и хранение | 31 |
| Требования безопасности | 31 |
| Необходимые условия для предоставления гарантии | 32 |
| Преимущества светодиодных ламп | 33 |
| Технические параметры | 34 |

Преимущества светодиодных ламп



Мгновенное включение



Высокая цветопередача



Отсутствие пульсирующего эффекта



Экономия электроэнергии до 12 раз



Устойчивость к перепадам напряжения



Экономия с одной лампы до 10 000 рублей



Длительный срок службы



Разные формы и размеры



Экологическая безопасность



Стабильная работа при перепадах температур



Низкая температура нагрева лампы

6

gauss
SMART HOME

Возможности лампы светодиодной Gauss® RGBW, E27, A60, 8,5 Вт, RGB+2700...6500 К
Артикул: 1170112



Мультикоleur



Настройка сцен освещения

7

Режим мультикolor

Яркие светодиоды мгновенно задают настроение в вашем доме и могут дополнить любой дизайн интерьера и стиль. Выберите из бесконечного диапазона цветов, чтобы установить идеальное настроение в вашем доме.



С помощью приложения WiZ вы можете настраивать и сохранять сцены освещения, управлять каждой в отдельности, изменять ее яркость и цветовую температуру.



Область применения

Светодиодная лампа «Gauss® серии Smart Home RGBW E27 A60 8,5 Вт, RGB+2700...6500 К» создает качественный и комфортный свет, который вы можете менять по своему желанию: изменять яркость или температуру свечения.

Управление лампой Gauss® серии Smart Home можно осуществлять при помощи приложения WiZ.

Кроме того, лампа может использоваться как стандартный источник света, управляемый традиционным выключателем. В этом случае не будет возможности изменять яркость или цветовую температуру, или цвет лампы.

Светодиодная лампа легко устанавливается самостоятельно без помощи электрика.



Руководство пользователя приложения WiZ

Лампы и светильники Gauss Smart Home управляются с помощью приложения WiZ, разработанного компанией WiZconnected Lightning Company Limited.

Преимущества приложения WiZ:

- Техническая поддержка. Приложение имеет русскоязычную версию, техническая поддержка пользователей осуществляется в режиме онлайн на русском языке.
- Простота управления. С лампами и светильниками Gauss Smart Home приложение WiZ «общается» напрямую, для выполнения функций ему не требуется хаб или контроллер, или центр управления устройствами.
- Гибкость управления. WiZ позволяет вам управлять освещением во всем доме в целом и в каждой из его комнат в отдельности, а также группами светильников и светильниками в любой из них. Для использования WiZ не является ограничением существующая схема электропроводки.
- Экосистема освещения. Благодаря уникальной экосистеме, в приложении WiZ имеется 18 настроек освещения, есть возможность сохранить световые

сцены и задать ритм работы светильников, обеспечивается гибкость управления осветительными приборами и другими «умными» устройствами.

- Мульти-локации. С помощью приложения WiZ в одном профиле можно управлять освещением в нескольких домах, к примеру, в квартире и на даче или дома и в офисе.
- Хранение в облаке. Поскольку все настройки управления освещением приложения WiZ хранятся в облаке, вы можете пользоваться ими из любой точки земного шара и при необходимости открывать доступ к этим настройкам родным, друзьям или соседям. Также из облака в автоматическом режиме происходит обновление приложения.
- Мульти-пользователи. Приложением могут пользоваться несколько человек. Вы можете просто передать полное или частичное, или временное управление освещением членам вашей семьи или гостям, и им не придется настраивать все режимы заново.
- Безопасность.
 - Сохранность ваших персональных данных и безопасность при использовании WiZ достигается за счет того, что каждое обращение этого приложения к облачному сервису осуществляется по протоколу шифрования TLS 1.2, обеспечивающему защищенную передачу данных.
 - Права для новых и временных пользователей

передаются по протоколу авторизации OAuth 2.0 API, который гарантирует их надежную и безошибочную аутентификацию.

○ Приложение WiZ обладает уникальными динамическими учетными данными, что делает его гораздо более сложным для взлома, чем сетевой мост, или хаб, управляющий решением «умного дома» по протоколу Zigbee.

○ Новые версии приложения с добавленным функционалом и его автоматические обновления загружаются дистанционно по технологии Over-the-Air, OTA, позволяющей непрерывно совершенствовать системную безопасность.

Подключение к Wi-Fi-сети

Для установки приложения WiZ и подключения к нему устройств необходимо наличие домашней сети Wi-Fi с частотой 2,4 ГГц.

Перед началом установки убедитесь, что:

- ваша домашняя Wi-Fi-сеть работает на частоте 2,4 ГГц;
- подключаемое устройство (светильник) и смартфон (планшет) с установленным приложением находятся вблизи друг от друга.

Установка приложения

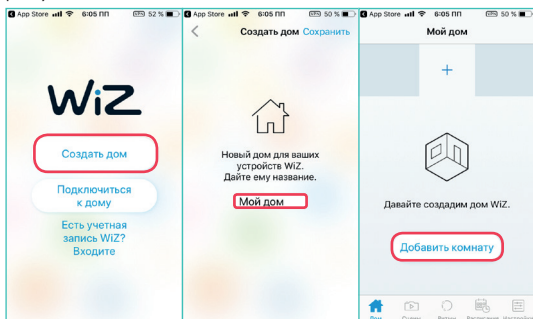


Для управления лампами и светильниками Gauss Smart Home загрузите приложение WIZ на ваше мобильное устройство (смартфон или планшет) из Google Play Store или Apple App Store.

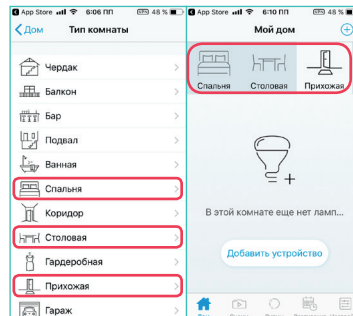
Создание дома

Для начала работы с приложением WIZ необходимо создать в нем «Дом», дать ему название и выбрать помещения («Комнаты»), устройствами в которых по отдельности или в группах вы хотите управлять. Затем в каждую из комнат нужно добавить любое количество осветительных приборов.

Как это сделать в приложении WIZ, показано на рисунке ниже:

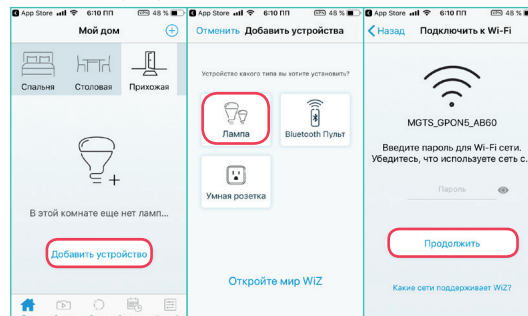


14

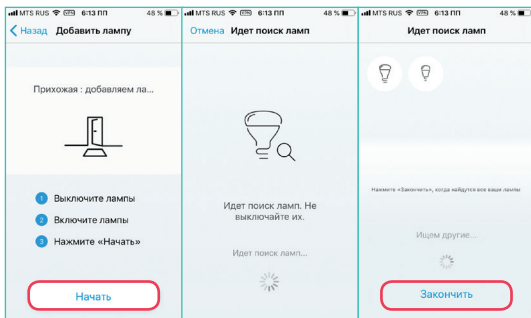


Сопряжение ламп и светильников с приложением WIZ

Для добавления устройства в выбранные комнаты WIZ включите лампу или светильник в сеть, откройте приложение и следуйте инструкциям, показанным на рисунке ниже.



15



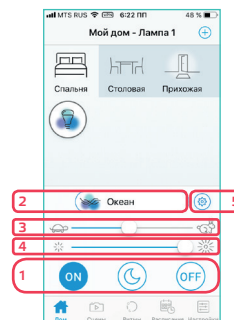
Обратите внимание!

- Если с первой попытки устройство не было добавлено, быстро (с интервалом в не более 1 секунды) 3 раза подряд выключите и включите лампу. После этого лампа должна начать мерцать синим или белым светом. Далее следуйте инструкциям на экране.
- Если вы повторно подключаете лампу, заранее не удалив ее из приложения, то режим сопряжения активируется после 5 циклов выключения и включения лампы (с интервалом не более 1 секунды).
- Если ваша лампа или светильник подключен к диммеру, сопряжение между устройством и приложением может не произойти.

В этом случае необходимо:

- подключить лампу или светильник к выключателю без функции диммирования;
- произвести сопряжение лампы или светильника с приложением по инструкции;
- после этого лампу или светильник можно подключать к диммеру.

Панель управления лампой (светильником)



1. Управление включением

С помощью приложения WiZ можно включить, выключить устройство или перевести его в режим ночника.

2. Программы

В приложении доступно 5 групп предустановленных настроек:

- «Белый»;
 - «Просто»;
 - «Динамические» настройки;
 - плавное включение/выключение устройства (Устройства плавно включаются или выключаются в течение 30 минут)
 - «Торжества».
3. Скорость переключения динамических настроек.
 4. Яркость.
 5. Свойства (название устройства, местоположение в доме и т.д.).

Создание групп

«Группа» в приложении WiZ – это любые лампы или светильники одного типа, объединенные между собой и управляемые синхронно.

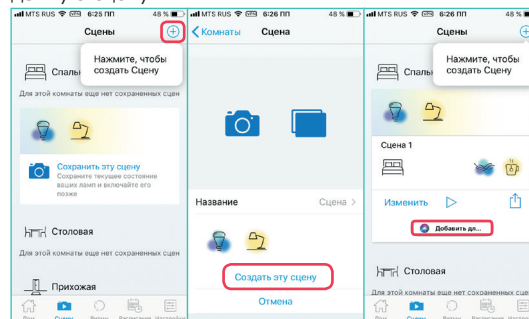
Для формирования группы нажмите и удерживайте иконку лампы или светильника, а затем перетащите ее и совместите с иконкой такой же лампы или светильника.

Сцены

«Сцена» – это комбинация настроек всех ламп или светильников в одной комнате, вызываемая из приложения WiZ или с помощью голосового помощника, например, Yandex Алиса или Siri.

Если вы хотите создать сцену, перейдите в меню «Сцены», нажмите символ «+» в правом верхнем углу экрана, выберите тип комнаты и нажмите «Сохранить» (для Android) или «Создать сцену» (для iOS).

После создания сцены вы можете добавить голосовое управление, нажав «Добавить для Siri» внизу экрана «Сцены» (только для iOS 12 и выше). После этого создайте фразу, которая будет активировать данную сцену.



Дополнительные настройки

Для получения доступа к дополнительным настройкам освещения в комнате, нажмите на значок «Свойства».

В этом подразделе меню доступны следующие настройки:

1. Плавное включение/выключение.

Настройка скорости увеличения или уменьшения яркости свечения лампы или светильника. Диапазон времени для выбора -- от 0 секунд до 100 секунд, где 0 – мгновенное включение/выключение.

2. WiZclick.

Возможность создать 2 любимых режима свечения и сохранить их в памяти устройства.

3. Яркость по умолчанию.

Функция установки уровня яркости свечения в момент включения лампы или светильника.



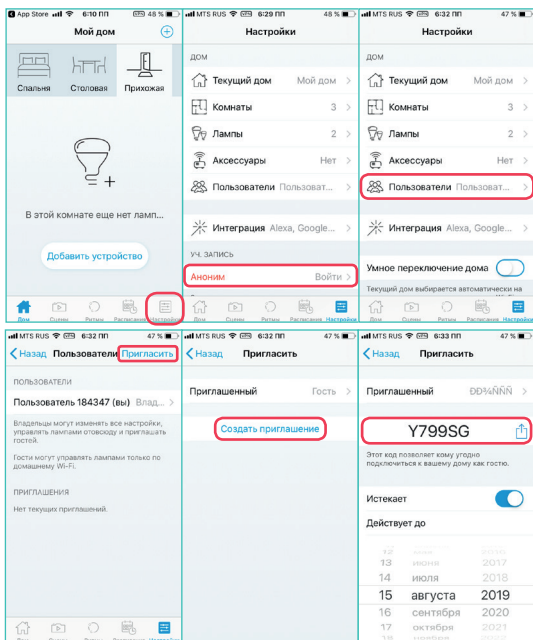
Приглашение гостей

Хозяин дома может пригласить гостя к использованию приложения WiZ, предоставив ему право управления лампами и светильниками. Гость сможет воспользоваться этим правом после подключения к домашней Wi-Fi-сети.

Чтобы отправить приглашение, необходимо:

1. Перейти во вкладку «Настройки».
2. Авторизоваться в приложении, используя свою учетную запись в социальной сети Facebook или в сервисах Google.
3. Перейти в раздел «Пользователи».
4. Нажать «Пригласить» в правом верхнем углу экрана.

5. Нажать «Создать приглашение».
6. На экране появится код доступа, который необходимо передать гостю. Действие кода доступа можно ограничить периодом его активности.



Ритмы

Причина появления этой функции в приложении WiZ кроется в подчинении организма человека циркадным ритмам, связанным с изменением интенсивности естественного освещения и его цветовой температуры в течение суток.

Функция «Ритмы» в приложении позволяет автоматически и плавно переходить от одного режима освещенности к другому так, как это происходит в природе.

Вы можете воспользоваться ритмами изменения освещенности, заложенными в приложении WiZ по умолчанию, или создать свои.

Суточный ритм

Суточный ритм в приложении WiZ имеет 2 временные точки: точку пробуждения и точку засыпания.

В течение суток по умолчанию свет проходит следующие стадии:

- начиная с точки пробуждения, его яркость постепенно увеличивается, а цвет свечения становится холоднее;
- в течение дня свет становится ярче;

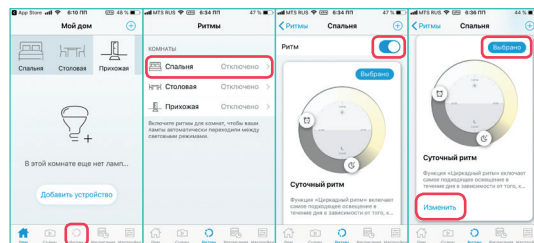
- ближе к вечеру яркость света снижается, а его цвет приобретает теплые оттенки, в точке засыпания лампы или светильники переходят в режим ночника.

Приложение WiZ обеспечивает медленные и плавные переходы между этими стадиями.

При необходимости вы можете изменить и время пробуждения, и время засыпания, для этого нажмите «Изменить» в левом нижнем углу экрана «Циркадный ритм». Приложение автоматически внесет ваши изменения и сохранит их.

Кроме того, вы можете выбрать, в каких комнатах вам необходима подстройка освещения под циркадные ритмы. Для этого

1. Выберите вкладку «Ритмы» в меню приложения:
 - В версии для iOS они располагаются внизу экрана
 - В приложении для Android-устройств откройте боковое меню и выберите «Ритмы».
2. Выберите комнату.
3. Активируйте функцию ритмов переводом переключателя вправо в правом верхнем углу экрана.
4. Для изменения точки пробуждения и точки засыпания нажмите «Изменить» и перетащите бегунки в нужное вам положение. Затем нажмите «Выбрать».



Индивидуальный ритм

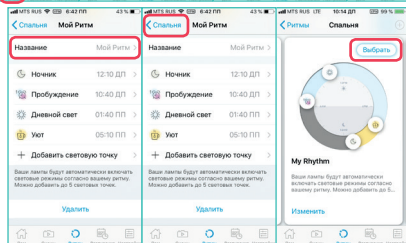
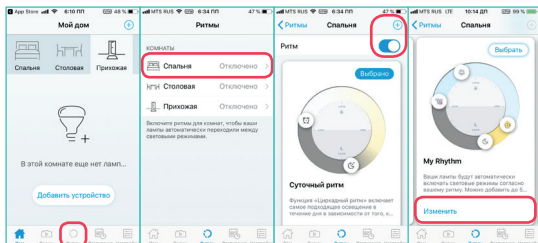
Индивидуальный ритм может содержать от 2 до 5 временных точек. В приложении WiZ вы можете настроить до 2 индивидуальных режимов освещения, соответствующих вашим привычкам и образу жизни.

Обратите внимание, что переход между режимами будет происходить мгновенно в выбранное вами время.

Для того, чтобы задать в приложении индивидуальный ритм освещения,

1. выберите вкладку «Ритмы» в меню:
 - В версии iOS они находятся внизу экрана
 - На Android-устройствах откройте боковое меню и выберите «Ритмы».
2. Выберите комнату, для которой вы устанавливаете индивидуальный ритм освещения.

2. Активируйте функцию ритмов, переведя переключатель вправо в правом верхнем углу экрана и нажмите «+» в правом верхнем углу экрана.
3. Нажмите «Изменить».
4. Назовите свой ритм, установите нужное вам количество временных точек, задайте их световые режимы и уровни яркости.
5. Вернитесь на основной экран ритма, нажав кнопку в левом верхнем углу экрана.
6. Активируйте ритм, нажав «Выбрать».

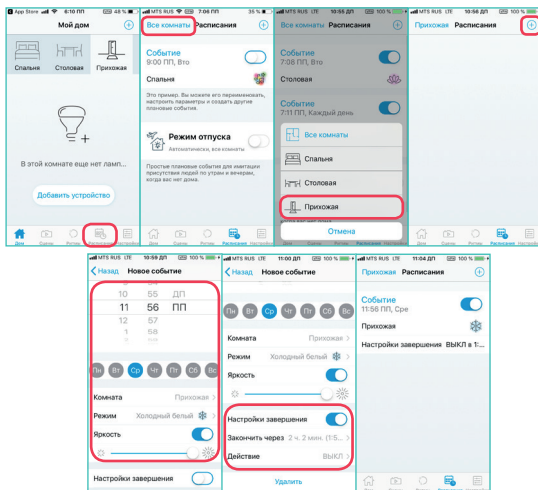


Расписания

Расписания позволяют создать «События», начало которых будет активироваться приложением WiZ автоматически.

Вот как, к примеру, настраивается сценарий имитации присутствия хозяев дома:

1. Перейдите во вкладку «Расписания» в меню.
2. Выберите комнату, в которой необходимо исполнение этого сценария, нажав кнопку в левом верхнем углу экрана.
3. Для добавления события нажмите «+» в правом верхнем углу экрана.
4. Выберите время и дни активации события, режим и яркость освещения.
5. Для выбора «Настройки завершения» переведите переключатель вправо. Установите длительность активности события и вид действия по его окончании.
6. Затем вернитесь во вкладку «Расписания», нажав «Назад». Событие активировано.



Как вы уже убедились, управлять лампами и светильниками Gauss Smart Home с помощью приложения WIZ несложно. Ответы на все вопросы, связанные с сопряжением устройств и с настройкой отдельных функций, вы можете найти в разделе FAQ или в службе поддержки WIZ (кнопка «Поддержка» в приложении).

Эксплуатация

- Не рекомендуется использовать лампу Gauss® в полностью закрытых светильниках во избежание перегрева и сокращения срока службы светодиода.
- Монтаж, демонтаж и обслуживание лампы Gauss® должны производиться при выключенном электропитании.
- При загрязнении лампы Gauss® ее следует протереть сухой или слегка влажной мягкой тканью. Не допускается применение растворителей, агрессивных моющих и абразивных средств.
- Лампы Gauss® нельзя использовать в открытых светильниках при наружном освещении, не допускается прямое попадание атмосферных осадков на лампы Gauss®.
- При внесении лампы Gauss® в помещение с холода рекомендуется перед монтажом поддержать ее в комнатных условиях не менее 30 минут.
- К сокращению срока службы лампы и её преждевременному выходу из строя могут привести:
 1. перегрузка лампы при подаче напряжения, превышающего рабочий диапазон;
 2. отклонения от температурных пределов надёжной работы, указанных на упаковке.

- В отношении товара не допускаются физические воздействия, приводящие к механическим повреждениям.

Сертификация и утилизация

Светодиодные лампы Gauss® экологически безопасны, не требуют специальных условий и разрешений для утилизации, не относятся к опасным отходам.

- Светодиодные светильники соответствуют требованиям ТР ТС 004/2011 «О безопасности низковольтного оборудования», ТР ТС 020/2011 «Электромагнитная совместимость технических средств», ТР ЕАС 037/2016 «Об ограничении применения опасных веществ в изделиях электротехники и радиоэлектроники».
- Сертификат соответствия СС ТР ЕАЭС RU С-СН. АЖ40.В.00475/19 с 28.09.2019 по 27.09.2024 Выдан: ОС ООО «СамараТест» 443030, РОССИЯ, Самарская обл., Железнодорожный район, г. Самара, ул. Урицкого, д.19
- Декларация о соответствии техническим регламентам Таможенного союза ДС ЕАЭС N RU Д-СН. НВ35.В.00122/19 с 11.12.2019 по 10.12.2024 выдан ОС ООО «Трастсерт» 117418, Россия, г. Москва, ул. Зюбинская д.6, к.2, эт.3, пом.XVI, к.5.

Гарантийные обязательства

- Гарантийный срок 24 месяца от даты покупки при условии соблюдения условий эксплуатации;

Транспортировка и хранение

- Условия транспортирования и хранения ламп в части воздействия климатических факторов должны соответствовать группам условий хранения З(Ж3), 5(ОЖ4), 1 (Л), 2 (С) по ГОСТ 15150.

Требования безопасности

- Лампы Gauss® ремонту не подлежат.
- Во избежание несчастных случаев категорически запрещается:
 - разбирать лампы
 - производить монтаж и демонтаж лампы при включенном электропитании
- В целях повышения надежности и увеличения срока службы лампы рекомендуется периодически осматривать находящуюся в эксплуатации лампу с целью обнаружения возможного загрязнения, механических повреждений и оценки работоспособности.

Необходимые условия для предоставления гарантии на лампы Gauss®

- Замена подлежат неработающие / неисправно работающие светодиодные лампы и светильники при условии соблюдения потребителем правил использования, хранения и эксплуатации;
- Лампы Gauss® совместимы с большинством выключателей с подсветкой (клавиша со встроенным индикатором), при этом не гарантируется совместимость лампы со 100% типов выключателей, реализуемых на рынке, ввиду отсутствия подобной технической возможности, учитывая многообразие существующих схем и конструкционных решений выключателей с подсветкой;
- Все вышеизложенные условия гарантии действуют в рамках законодательства РФ, регулирующего защиту прав потребителей, и не распространяются на случаи использования товара в целях предпринимательской деятельности;
- Не подлежат замене лампы, вышедшие из строя в результате попадания внутрь корпуса посторонних предметов, жидкостей, других материалов и веществ, не предназначенных для контакта с лампой;
- Не подлежат замене лампы, вышедшие из строя в результате действия обстоятельств непреодолимой силы: пожар, затопление и т.д.

Преимущества светодиодных ламп

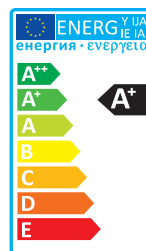
- Срок службы до 15 раз больше, чем у обычных ламп накаливания.
- Потребляют до 5 раз меньше энергии.
- Устойчивы к перепадам напряжения.
- Высокая цветопередача (Ra=80%) ламп сохраняет естественную атмосферу в квартире.
- Низкая температура нагрева обеспечивает пожаробезопасность и исключает потерю цвета и выгорание.
- Мгновенное включение и отсутствие пульсирующего эффекта, являющегося характерной особенностью некачественных светодиодных и компактно-люминесцентных ламп.
- Экологически безопасны, не содержат ртути, вредных веществ и не требуют специальной утилизации.
- Применение светодиодных ламп высвобождает занимаемые энергетические мощности в квартире и на даче, позволяет использовать большее количество нужных электроприборов.

Технические параметры

- Форм фактор: A60
- Номинальное напряжение: 220 ~ 240 В
- Номинальная мощность: 8,5 Вт
- Номинальная сила тока: 64 ~ 70 мА
- Коэффициент мощности (PF): 0,5
- Тип цоколя: E27
- Световой поток: 806 лм
- Коэффициент пульсации: 5%
(белый свет, 100% яркость)
- Димирование: Да
- Угол светового потока: 180°
- Индекс цветопередачи: 80%
- Размеры: 60 × 107 мм
- Основной материал: Пластик и алюминий
- Цветовая температура: RGB +
2700-6500 К
- Температурный режим: 0°С +45°С
- Влажность: < 85%

- Светодиоды: SMA 2835
SMA 3030
- Излучаемые цвета: белый
и цветной
- Протокол беспроводного соединения: Wi-Fi
- Частота: 2.4 ГГц
- Мощность передатчика Wi-Fi: 100 мВт
- Радиус действия: До 20 м
в помещении
- Срок службы (EL70)*: 15000 часов
- Требования к ОС смартфона: iOS 10.0
и выше, Android 4.4 и выше

* - Время работы, необходимое, чтобы лампа потеряла 30% своего первоначального светового потока.



Дата производства XX.20XX

Сделано в КНР

Производитель: Ningbo Klite Electric Manufacture CO., LTD

Адрес: №5 Дапу Ривер, Норд Ривер, Бейлун, г. Нинбо, Китай.
(No.5 Dapu River North Road Beilun Ningbo, Zhejiang, China).

Импортер: ООО ТПК «Вартон», РФ, 121354, г. Москва,
Дорогобужская ул., д.14, стр.6

Телефон: +7 (495) 649 81 33

comment@gauss.ru

www.gauss.ru

ООО ТПК «Вартон» является лицом, уполномоченным принимать претензии по качеству товара

