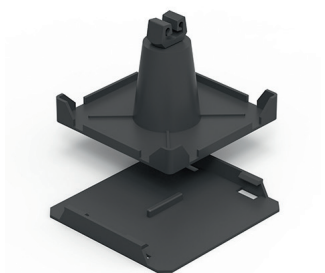


Пластиковый держатель для кровли



Назначение

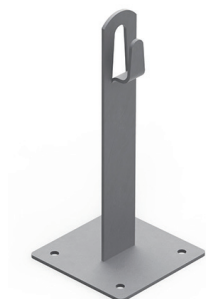
- крепление молниеприемной сетки на кровле при помощи клея или битумных полос.

Особенности

- отщелкивающееся основание для приклеивания;
- вращающийся замок позволяет произвести подвод прутка под произвольным углом.

Тип проводника	Материал	Код
Пруток, 8 мм	полипропилен	ND2104

Металлический держатель



Назначение

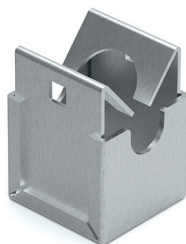
- крепление молниеприемной сетки на кровле при помощи саморезов.

Особенности

- основание с отверстиями для крепления держателя саморезами;
- проводник закрепляется безвинтовым зажимом при помощи плоскогубцев.

Тип проводника	H1, мм	H2, мм	Материал	Толщина стали, мм	Код
Пруток, 8 мм	100	75	горячеоцинкованная сталь	2	ND2106

Безболтовой держатель



Назначение

- крепление молниеприемной сетки на фасадах и кровле при помощи саморезов.

Особенности

- отщелкивающееся основание позволяет закрепить пруток как перпендикулярно, так и параллельно краю крыши;
- проводник крепится простым защелкиванием.

Тип проводника	A, мм	B, мм	C, мм	Материал	Код
Пруток, 8 мм	31	22	14	нержавеющая сталь	ND2115