

ШИНЫ нулевые в корпусе типа ШНК

Паспорт

3449-123-18461115-2008 ПС

1 Назначение и область применения

1.1 Шины нулевые в корпусе типа ШНК торговой марки IEK® с креплением на DIN-рейку или на панель щита (далее – шина) предназначены для электрического и механического соединения проводников в цепях переменного и постоянного тока с номинальным напряжением до 400 В. Шины применяются в электрощитах для подсоединения нулевых рабочих и нулевых защитных проводников.

1.2 Шины предназначены для соединения медных проводников с классом жилы 1. В случае применения проводников с классом жилы больше 1 (многожильные), жилу рекомендуется обжать наконечником-гильзой.

1.3 Материал:

- шина – электротехническая бронза;
- корпус – пластик стойкий к воздействию аномального нагрева и огня.

1.4 Нормальными условиями эксплуатации шин являются:

- температура окружающей среды от –25 до +40 °С;

- высота над уровнем моря – не более 2000 м;

- окружающий воздух не должен быть загрязнен пылью, дымом, коррозионными или воспламеняющимися газами, а также парами или солью;

- среднее значение относительной влажности – не более 90%.

2 Основные технические характеристики

2.1 Основные технические характеристики шин приведены в таблице 1.

2.2 Габаритные и установочные размеры шин приведены на рисунках 1, 2, 3 и в таблице 2.

3 Комплектность поставки

В комплект поставки входит:

- шина нулевая в корпусе – 1 шт.;
- наклейка-маркер – 1 шт.;
- паспорт – 1 шт.

4 Условия транспортирования и хранения

4.1 Транспортирование шин в части воздействия механических факторов осуществляется по группе

Таблица 1

Наименование параметра	ШНК 2x7	ШНК 2x15	ШНК 4x7	ШНК 4x11	ШНК 4x15	
Номинальный ток, А	100	125	100	125	125	
Напряжение по изоляции U_i , В	500					
Номинальный ударный ток I_{pk} , кА	20					
Степень защиты	IP20					
Количество нулевых шин в корпусе, шт.	2		4			
Количество и диаметр отверстий в одной шине, шт.х мм	5x \varnothing 5,3 2x \varnothing 7,5	11x \varnothing 5,3 2x \varnothing 7,5 2x \varnothing 9,0	5x \varnothing 5,3 2x \varnothing 7,5	7x \varnothing 5,3 2x \varnothing 7,5 2x \varnothing 9,0	11x \varnothing 5,3 2x \varnothing 7,5 2x \varnothing 9,0	
Крепежные винты	M5					
Усилие затяжки винтов, Н·м	3					
Сечение подключаемых проводников (зависит от диаметра отверстий, мм ²)	С наконечником-гильзой	1,5÷6,0 6,0÷16,0	1,5÷6,0 6,0÷16,0 10,0÷16,0	1,5÷6,0 6,0÷16,0	1,5÷6,0 6,0÷16,0 10,0÷16,0	1,5÷6,0 6,0÷16,0 10,0÷16,0
	Без наконечника		2,5÷6,0 10,0÷25,0 10,0÷35,0		2,5÷6,0 10,0÷25,0 10,0÷35,0	2,5÷6,0 10,0÷25,0 10,0÷35,0

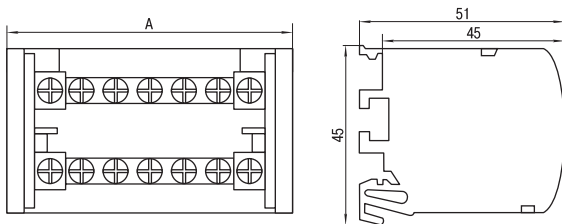


Рисунок 1. Габаритные размеры шин ШНК 2x7, ШНК 2x15

Таблица 2

Тип шины	ШНК 2x7	ШНК 2x15	ШНК 4x7	ШНК 4x11	ШНК 4x15
А, мм	65	132	65	100	132
В, мм	45÷55	112÷122	45÷55	80÷90	112÷122

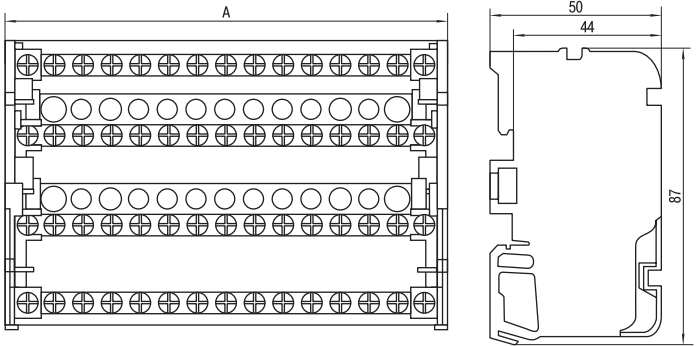


Рисунок 2. Габаритные размеры шин ШНК 4x7, ШНК 4x11, ШНК 4x15

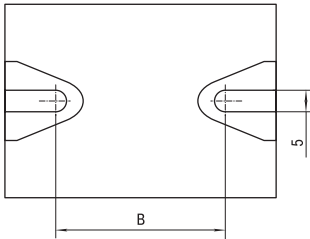


Рисунок 3. Установочные размеры шин

С и Ж ГОСТ 23216, климатических факторов – по группе 4(Ж2) ГОСТ 15150.

4.2 Транспортирование шин допускается любым видом крытого транспорта в упаковке изготовителя, обеспечивающей предохранение упакованных шин от механических повреждений, загрязнения и попадания влаги.

4.3 Хранение шин в части воздействия климатических факторов осуществляется по группе 2(С) ГОСТ 15150. Хранение шин осуществляется в упаковке изготовителя в помещениях с естественной вентиляцией при температуре окружающего воздуха от -45 до $+50$ °С и относительной влажности 60-70%.

5 Гарантийные обязательства

5.1 Гарантийный срок эксплуатации шин – 3 года со дня продажи при условии соблюдения потребителем правил эксплуатации, транспортирования и хранения.

5.2 В период гарантийных обязательств обращаться по адресу:

«ИЭК РОССИЯ»

117545, Москва, 1-й Дорожный проезд, д. 4, строение 1

Тел.: 788-8845, 788-8846

Факс: 788-8847

www.iek.ru

«ИЭК УКРАИНА»

Украина, 04080,

Киев, ул. Фрунзе, д.60

Тел.: (044) 451-4890

www.iek.com.ua

6 Свидетельство о приемке

6.1 Шина нулевая в корпусе типа ШНК _____ признана годной к эксплуатации.

Партия _____

Дата изготовления « ____ » _____ 200__ г.

Штамп технического контроля изготовителя _____

Дата продажи _____ штамп магазина



Изделие компании "ИЭК"
Произведено Час, КНР