

Выключатели автоматические BA 47-63 4,5 кА EKF PROxima
XP XXA (X) XXkA BA 47-63 EKF PROxima
IP20
**ГАРАНТИЯ
7
ЛЕТ**
**Al
Cu**
IEC

ГОСТ IEC 60898-1



Число полюсов
 Номинальный ток, А
 Тип характеристики отключения
 Номинальная наибольшая отключающая способность, кА
 Серия

Автоматические выключатели BA 47-63 4,5 кА EKF PROxima являются механическими коммутационными аппаратами, производятся в одно-, двух-, трех- и четырехполюсном исполнении и соответствуют ГОСТ IEC 60898-1. Особенностью данной серии выключателей является усовершенствованная конструкция. В выключателях имеются пластиковые крышки, закрывающие доступ к винтовому зажиму и служащие для опломбирования выключателей, что исключает несанкционированный доступ к проводникам. Корпус выключателей усилен дополнительными заклепками для устранения эффекта расхождения корпуса. Выключатели оборудованы удобной ручкой управления, обеспечивающей надежное оперирование изделиями. На лицевой панели выключателей имеется цветовой индикатор состояния. Двухпозиционная защелка обеспечивает удобную установку автоматического выключателя на DIN-рейку. Возможна коммутация алюминиевым и медным проводником.



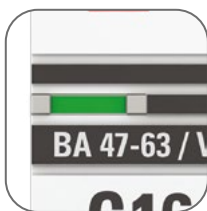
Увеличенная твердость винтов



Двухпозиционный зажим на DIN-рейку



Монолитная лицевая панель



Индикаторное окно состояния контактов



Повышенная жесткость корпуса



Панели для опломбирования клемм



Автоматическая доводка рукоятки управления



Момент затяжки и глубина зачистки провода на корпусе



Углубления для удобного демонтажа с DIN-рейки. Можно снять одной отверткой



Клеммы с насечками для надежного соединения с проводниками






Возможна коммутация алюминиевым и медным проводником



Отверстия для крепления U-образной шины типа FORK

Изображение	Наименование	Ном. ток, А	Рассеиваемая мощность, Вт	Масса нетто, кг	Артикул		
					тип В*	тип С*	тип D*
	BA 47-63, 1P 0,5A_* EKF PROxima	0,5	1	0,100	-	mcb4763-1-05C-pro	-
	BA 47-63, 1P 0,8A_* EKF PROxima	0,8	1,1		-	mcb4763-1-08C-pro	-
	BA 47-63, 1P 1A_* EKF PROxima	1	1,2		mcb4763-1-01B-pro	mcb4763-1-01C-pro	mcb4763-1-01D-pro
	BA 47-63, 1P 1,6A_* EKF PROxima	1,6	1,3		-	mcb4763-1-1.6C-pro	-
	BA 47-63, 1P 2A_* EKF PROxima	2	1,3		mcb4763-1-02B-pro	mcb4763-1-02C-pro	mcb4763-1-02D-pro
	BA 47-63, 1P 2,5A_* EKF PROxima	2,5	1,3		-	mcb4763-1-2.5C-pro	-
	BA 47-63, 1P 3A_* EKF PROxima	3	1,3		mcb4763-1-03B-pro	mcb4763-1-03C-pro	mcb4763-1-03D-pro
	BA 47-63, 1P 4A_* EKF PROxima	4	1,4		mcb4763-1-04B-pro	mcb4763-1-04C-pro	mcb4763-1-04D-pro
	BA 47-63, 1P 5A_* EKF PROxima	5	1,6		mcb4763-1-05B-pro	mcb4763-1-05C-pro	mcb4763-1-05D-pro
	BA 47-63, 1P 6A_* EKF PROxima	6	1,8		mcb4763-1-06B-pro	mcb4763-1-06C-pro	mcb4763-1-06D-pro
	BA 47-63, 1P 8A_* EKF PROxima	8	1,8		-	mcb4763-1-08C-pro	mcb4763-1-08D-pro
	BA 47-63, 1P 10A_* EKF PROxima	10	1,9		mcb4763-1-10B-pro	mcb4763-1-10C-pro	mcb4763-1-10D-pro
	BA 47-63, 1P 13A_* EKF PROxima	13	2,5		-	mcb4763-1-13C-pro	mcb4763-1-13D-pro
	BA 47-63, 1P 16A_* EKF PROxima	16	2,7		mcb4763-1-16B-pro	mcb4763-1-16C-pro	mcb4763-1-16D-pro
	BA 47-63, 1P 20A_* EKF PROxima	20	3,0		mcb4763-1-20B-pro	mcb4763-1-20C-pro	mcb4763-1-20D-pro
	BA 47-63, 1P 25A_* EKF PROxima	25	3,2		mcb4763-1-25B-pro	mcb4763-1-25C-pro	mcb4763-1-25D-pro
	BA 47-63, 1P 32A_* EKF PROxima	32	3,4		mcb4763-1-32B-pro	mcb4763-1-32C-pro	mcb4763-1-32D-pro
	BA 47-63, 1P 40A_* EKF PROxima	40	3,7		mcb4763-1-40B-pro	mcb4763-1-40C-pro	mcb4763-1-40D-pro
	BA 47-63, 1P 50A_* EKF PROxima	50	4,5		mcb4763-1-50B-pro	mcb4763-1-50C-pro	mcb4763-1-50D-pro
	BA 47-63, 1P 63A_* EKF PROxima	63	5,2		mcb4763-1-63B-pro	mcb4763-1-63C-pro	mcb4763-1-63D-pro

Изображение	Наименование	Ном. ток, А	Рассеиваемая мощность, Вт	Масса нетто, кг	Артикул		
					тип В*	тип С*	тип D*
	BA 47-63, 2P 1A_* EKF PROxima	1	2,4	0,200	-	mcb4763-2-01C-pro	mcb4763-2-01D-pro
	BA 47-63, 2P 1,6A_* EKF PROxima	1,6	2,4		-	mcb4763-2-1.6C-pro	-
	BA 47-63, 2P 2A_* EKF PROxima	2	2,5		-	mcb4763-2-02C-pro	mcb4763-2-02D-pro
	BA 47-63, 2P 2,5A_* EKF PROxima	2,5	2,5		-	mcb4763-2-2.5C-pro	mcb4763-2-2.5D-pro
	BA 47-63, 2P 3A_* EKF PROxima	3	2,6		-	mcb4763-2-03C-pro	mcb4763-2-03D-pro
	BA 47-63, 2P 4A_* EKF PROxima	4	2,8		-	mcb4763-2-04C-pro	mcb4763-2-04D-pro
	BA 47-63, 2P 5A_* EKF PROxima	5	3,2		-	mcb4763-2-05C-pro	mcb4763-2-05D-pro
	BA 47-63, 2P 6A_* EKF PROxima	6	3,6		-	mcb4763-2-06C-pro	mcb4763-2-06D-pro
	BA 47-63, 2P 8A_* EKF PROxima	8	3,6		-	mcb4763-2-08C-pro	mcb4763-2-08D-pro
	BA 47-63, 2P 10A_* EKF PROxima	10	3,9		-	mcb4763-2-10B-pro	mcb4763-2-10D-pro
	BA 47-63, 2P 13A_* EKF PROxima	13	5,3		-	mcb4763-2-13C-pro	mcb4763-2-13D-pro
	BA 47-63, 2P 16A_* EKF PROxima	16	5,6		-	mcb4763-2-16B-pro	mcb4763-2-16D-pro
	BA 47-63, 2P 20A_* EKF PROxima	20	6,4		-	mcb4763-2-20B-pro	mcb4763-2-20D-pro
	BA 47-63, 2P 25A_* EKF PROxima	25	6,6		-	mcb4763-2-25B-pro	mcb4763-2-25D-pro
	BA 47-63, 2P 32A_* EKF PROxima	32	7,5		-	mcb4763-2-32B-pro	mcb4763-2-32D-pro
	BA 47-63, 2P 40A_* EKF PROxima	40	8,1		-	mcb4763-2-40B-pro	mcb4763-2-40D-pro
	BA 47-63, 2P 50A_* EKF PROxima	50	9,9		-	mcb4763-2-50B-pro	mcb4763-2-50D-pro
	BA 47-63, 2P 63A_* EKF PROxima	63	11,5		-	mcb4763-2-63B-pro	mcb4763-2-63D-pro
	BA 47-63, 3P 0,5A_* EKF PROxima	0,5	3,6	0,300	-	mcb4763-3-0.5C-pro	-
	BA 47-63, 3P 1A_* EKF PROxima	1	3,6		-	mcb4763-3-01C-pro	mcb4763-3-01D-pro
	BA 47-63, 3P 1,6A_* EKF PROxima	1,6	3,7		-	mcb4763-3-1.6C-pro	mcb4763-3-1.6D-pro
	BA 47-63, 3P 2A_* EKF PROxima	2	3,9		-	mcb4763-3-02C-pro	mcb4763-3-02D-pro
	BA 47-63, 3P 2,5A_* EKF PROxima	2,5	3,9		-	mcb4763-3-2.5C-pro	mcb4763-3-2.5D-pro
	BA 47-63, 3P 3A_* EKF PROxima	3	3,9		-	mcb4763-3-03C-pro	mcb4763-3-03D-pro
	BA 47-63, 3P 3,15A_* EKF PROxima	3,15	4,0		-	-	mcb4763-3-3.15D-pro
	BA 47-63, 3P 4A_* EKF PROxima	4	4,2		-	mcb4763-3-04C-pro	mcb4763-3-04D-pro
	BA 47-63, 3P 5A_* EKF PROxima	5	4,8		-	mcb4763-3-05C-pro	mcb4763-3-05D-pro
	BA 47-63, 3P 6A_* EKF PROxima	6	5,5		-	mcb4763-3-06B-pro	mcb4763-3-06D-pro
	BA 47-63, 3P 6,3A_* EKF PROxima	6,3	5,5		-	-	mcb4763-3-6.3D-pro
	BA 47-63, 3P 8A_* EKF PROxima	8	5,5		-	mcb4763-3-08C-pro	mcb4763-3-08D-pro
	BA 47-63, 3P 10A_* EKF PROxima	10	5,9		-	mcb4763-3-10B-pro	mcb4763-3-10D-pro
	BA 47-63, 3P 12,5A_* EKF PROxima	12,5	6,5		-	-	mcb4763-3-12.5D-pro
	BA 47-63, 3P 13A_* EKF PROxima	13	7,8		-	mcb4763-3-13C-pro	mcb4763-3-13D-pro
	BA 47-63, 3P 16A_* EKF PROxima	16	8,1		-	mcb4763-3-16B-pro	mcb4763-3-16D-pro
	BA 47-63, 3P 20A_* EKF PROxima	20	9,4		-	mcb4763-3-20B-pro	mcb4763-3-20D-pro
	BA 47-63, 3P 25A_* EKF PROxima	25	9,8		-	mcb4763-3-25B-pro	mcb4763-3-25D-pro
BA 47-63, 3P 31,5A_* EKF PROxima	31,5	10,1	-	-	mcb4763-3-31.5D-pro		
BA 47-63, 3P 32A_* EKF PROxima	32	11,2	-	mcb4763-3-32B-pro	mcb4763-3-32D-pro		
BA 47-63, 3P 40A_* EKF PROxima	40	12,1	-	mcb4763-3-40B-pro	mcb4763-3-40D-pro		
BA 47-63, 3P 50A_* EKF PROxima	50	14,9	-	mcb4763-3-50B-pro	mcb4763-3-50D-pro		
BA 47-63, 3P 63A_* EKF PROxima	63	17,2	-	mcb4763-3-63B-pro	mcb4763-3-63D-pro		
	BA 47-63, 4P 0,5A_* EKF PROxima	0,5	3,0	0,400	-	mcb4763-4-0.5C-pro	-
	BA 47-63, 4P 1A_* EKF PROxima	1	4,8		-	mcb4763-4-01C-pro	mcb4763-4-01D-pro
	BA 47-63, 4P 1,6A_* EKF PROxima	1,6	5,0		-	mcb4763-4-1.6C-pro	-
	BA 47-63, 4P 2A_* EKF PROxima	2	5,2		-	mcb4763-4-02C-pro	mcb4763-4-02D-pro
	BA 47-63, 4P 2,5A_* EKF PROxima	2,5	5,2		-	mcb4763-4-2.5C-pro	-
	BA 47-63, 4P 3A_* EKF PROxima	3	5,2		-	mcb4763-4-03C-pro	mcb4763-4-03D-pro
	BA 47-63, 4P 4A_* EKF PROxima	4	5,6		-	mcb4763-4-04C-pro	mcb4763-4-04D-pro
	BA 47-63, 4P 5A_* EKF PROxima	5	6,4		-	mcb4763-4-05C-pro	mcb4763-4-05D-pro
	BA 47-63, 4P 6A_* EKF PROxima	6	7,2		-	mcb4763-4-06C-pro	mcb4763-4-06D-pro
	BA 47-63, 4P 8A_* EKF PROxima	8	7,33		-	mcb4763-4-08C-pro	mcb4763-4-08D-pro
	BA 47-63, 4P 10A_* EKF PROxima	10	7,9		-	mcb4763-4-10C-pro	mcb4763-4-10D-pro
	BA 47-63, 4P 13A_* EKF PROxima	13	10,3		-	mcb4763-4-13C-pro	-
	BA 47-63, 4P 16A_* EKF PROxima	16	11,4		-	mcb4763-4-16C-pro	mcb4763-4-16D-pro
	BA 47-63, 4P 20A_* EKF PROxima	20	13,4		-	mcb4763-4-20C-pro	mcb4763-4-20D-pro
	BA 47-63, 4P 25A_* EKF PROxima	25	13,6		-	mcb4763-4-25C-pro	mcb4763-4-25D-pro
	BA 47-63, 4P 32A_* EKF PROxima	32	13,8		-	mcb4763-4-32C-pro	mcb4763-4-32D-pro
	BA 47-63, 4P 40A_* EKF PROxima	40	15,5		-	mcb4763-4-40C-pro	mcb4763-4-40D-pro
	BA 47-63, 4P 50A_* EKF PROxima	50	20,5		-	mcb4763-4-50C-pro	mcb4763-4-50D-pro
BA 47-63, 4P 63A_* EKF PROxima	63	21,4	-	mcb4763-4-63C-pro	mcb4763-4-63D-pro		

Выключатели автоматические ВА 47-63 6 кА EKF PROxima
XP XXA (X) XXkA BA 47-63 EKF PROxima
IP20
**ГАРАНТИЯ
7
ЛЕТ**
**Al
Cu**
EAC

ГОСТ IEC 60898-1



- Число полюсов
- Номинальный ток, А
- Тип характеристики отключения
- Номинальная наибольшая отключающая способность, кА
- Серия

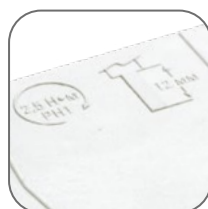
Автоматические выключатели ВА 47-63 6 кА EKF PROxima являются механическими коммутационными аппаратами, производятся в одно-, двух- и трехполюсном исполнении и соответствуют ГОСТ IEC 60898-1. Особенностью данной серии выключателей является усовершенствованная конструкция. В выключателях имеются пластиковые крышки, закрывающие доступ к винтовому зажиму и служащие для опломбирования выключателей, что исключает несанкционированный доступ к проводникам. Корпус выключателей усилен дополнительными заклепками для устранения эффекта расхождения корпуса. Выключатели оборудованы удобной ручкой управления, обеспечивающей надежное оперирование изделиями. На лицевой панели выключателей имеется цветовой индикатор состояния. Конструкция установочного зажима обеспечивает свободную установку выключателя на DIN-рейку. Возможна коммутация алюминиевым и медным проводником.



Отверстия для крепления U-образной шины типа FORK



Автоматическая доводка рукоятки управления



Момент затяжки и глубина зачистки проводника указаны на корпусе



Углубления для удобного демонтажа с DIN-рейки. Можно снять одной отверткой



Клеммы с насечками для надежного соединения с проводниками



Возможна коммутация алюминиевым и медным проводником

Изображение	Наименование	Ном. ток, А	Рассеиваемая мощность, Вт	Масса нетто, кг	Артикул		
					тип В*	тип С*	тип D*
	ВА 47-63 6кА, 1P 6A_* EKF PROxima	6	1,6	0,100	mcb4763-6-1-06B-pro	mcb4763-6-1-06C-pro	mcb4763-6-1-06D-pro
	ВА 47-63 6кА, 1P 10A_* EKF PROxima	10	2,0		mcb4763-6-1-10B-pro	mcb4763-6-1-10C-pro	mcb4763-6-1-10D-pro
	ВА 47-63 6кА, 1P 16A_* EKF PROxima	16	2,5		mcb4763-6-1-16B-pro	mcb4763-6-1-16C-pro	mcb4763-6-1-16D-pro
	ВА 47-63 6кА, 1P 20A_* EKF PROxima	20	3,0		mcb4763-6-1-20B-pro	mcb4763-6-1-20C-pro	mcb4763-6-1-20D-pro
	ВА 47-63 6кА, 1P 25A_* EKF PROxima	25	3,5		mcb4763-6-1-25B-pro	mcb4763-6-1-25C-pro	mcb4763-6-1-25D-pro
	ВА 47-63 6кА, 1P 32A_* EKF PROxima	32	5,0		mcb4763-6-1-32B-pro	mcb4763-6-1-32C-pro	mcb4763-6-1-32D-pro
	ВА 47-63 6кА, 1P 40A_* EKF PROxima	40	6,0		mcb4763-6-1-40B-pro	mcb4763-6-1-40C-pro	mcb4763-6-1-40D-pro
	ВА 47-63 6кА, 1P 50A_* EKF PROxima	50	8,0		mcb4763-6-1-50B-pro	mcb4763-6-1-50C-pro	mcb4763-6-1-50D-pro
	ВА 47-63 6кА, 1P 63A_* EKF PROxima	63	11,0	mcb4763-6-1-63B-pro	mcb4763-6-1-63C-pro	mcb4763-6-1-63D-pro	
	ВА 47-63 6кА, 2P 6A_* EKF PROxima	6	3,2	0,200	mcb4763-6-2-06B-pro	mcb4763-6-2-06C-pro	mcb4763-6-2-06D-pro
	ВА 47-63 6кА, 2P 10A_* EKF PROxima	10	4,0		mcb4763-6-2-10B-pro	mcb4763-6-2-10C-pro	mcb4763-6-2-10D-pro
	ВА 47-63 6кА, 2P 16A_* EKF PROxima	16	5,0		mcb4763-6-2-16B-pro	mcb4763-6-2-16C-pro	mcb4763-6-2-16D-pro
	ВА 47-63 6кА, 2P 20A_* EKF PROxima	20	6,0		mcb4763-6-2-20B-pro	mcb4763-6-2-20C-pro	mcb4763-6-2-20D-pro
	ВА 47-63 6кА, 2P 25A_* EKF PROxima	25	7,0		mcb4763-6-2-25B-pro	mcb4763-6-2-25C-pro	mcb4763-6-2-25D-pro
	ВА 47-63 6кА, 2P 32A_* EKF PROxima	32	10,0		mcb4763-6-2-32B-pro	mcb4763-6-2-32C-pro	mcb4763-6-2-32D-pro
	ВА 47-63 6кА, 2P 40A_* EKF PROxima	40	12,0		mcb4763-6-2-40B-pro	mcb4763-6-2-40C-pro	mcb4763-6-2-40D-pro
ВА 47-63 6кА, 2P 50A_* EKF PROxima	50	16,0	mcb4763-6-2-50B-pro		mcb4763-6-2-50C-pro	mcb4763-6-2-50D-pro	
	ВА 47-63 6кА, 2P 63A_* EKF PROxima	63	22,0	mcb4763-6-2-63B-pro	mcb4763-6-2-63C-pro	mcb4763-6-2-63D-pro	
	ВА 47-63 6кА, 3P 6A_* EKF PROxima	6	5,0	0,300	mcb4763-6-3-06B-pro	mcb4763-6-3-06C-pro	mcb4763-6-3-06D-pro
	ВА 47-63 6кА, 3P 10A_* EKF PROxima	10	6,0		mcb4763-6-3-10B-pro	mcb4763-6-3-10C-pro	mcb4763-6-3-10D-pro
	ВА 47-63 6кА, 3P 16A_* EKF PROxima	16	7,5		mcb4763-6-3-16B-pro	mcb4763-6-3-16C-pro	mcb4763-6-3-16D-pro
	ВА 47-63 6кА, 3P 20A_* EKF PROxima	20	9,0		mcb4763-6-3-20B-pro	mcb4763-6-3-20C-pro	mcb4763-6-3-20D-pro
	ВА 47-63 6кА, 3P 25A_* EKF PROxima	25	10,5		mcb4763-6-3-25B-pro	mcb4763-6-3-25C-pro	mcb4763-6-3-25D-pro
	ВА 47-63 6кА, 3P 32A_* EKF PROxima	32	15,0		mcb4763-6-3-32B-pro	mcb4763-6-3-32C-pro	mcb4763-6-3-32D-pro
	ВА 47-63 6кА, 3P 40A_* EKF PROxima	40	18,0		mcb4763-6-3-40B-pro	mcb4763-6-3-40C-pro	mcb4763-6-3-40D-pro
ВА 47-63 6кА, 3P 50A_* EKF PROxima	50	24,0	mcb4763-6-3-50B-pro		mcb4763-6-3-50C-pro	mcb4763-6-3-50D-pro	
ВА 47-63 6кА, 3P 63A_* EKF PROxima	63	33,0	mcb4763-6-3-63B-pro	mcb4763-6-3-63C-pro	mcb4763-6-3-63D-pro		

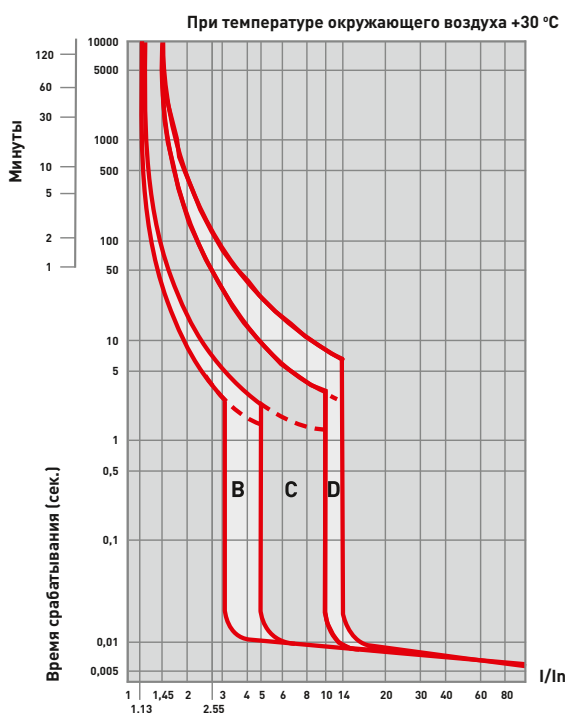
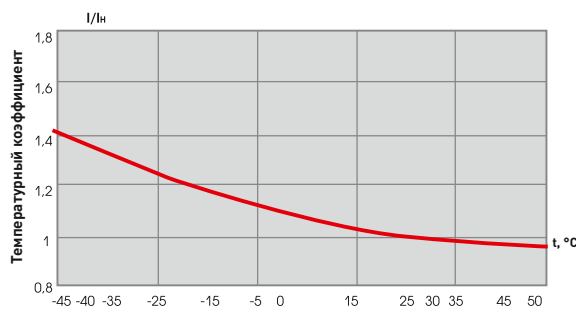
ТЕХНИЧЕСКИЕ ХАРАКТЕРИСТИКИ

Параметры	Значения	
	ВА 47-63 4,5 кА	ВА 47-63 6 кА
Номинальное напряжение U_n , В	230 / 400	
Частота f_n , Гц	50	
Число полюсов	1, 2, 3, 4	1, 2, 3
Номинальный ток I_n , А	0,5-63	6-63
Номинальное импульсное выдерживаемое напряжение U_{imp} , кВ	4	
Тип характеристики отключения	B, C, D	
Степень защиты	IP20	
Номинальная наибольшая отключающая способность I_{on} , А	4500	6000
Класс токоограничения	3	
Механическая износостойкость, циклов В-О	20 000	
Коммутационная износостойкость, циклов В-О	10 000	
Диапазон рабочих температур, °С	От -25 до +50	
Сечение подключаемого проводника, мм ²	1-25	
Момент затяжки винтов, не более Н·м	2,5	

Тип характеристики отключения

- B** – срабатывание электромагнитной защиты при $(3-5) \times I_n$.
C – срабатывание электромагнитной защиты при $(5-10) \times I_n$.
D – срабатывание электромагнитной защиты при $(10-14) \times I_n$.

Температурный коэффициент



Особенности эксплуатации и монтажа

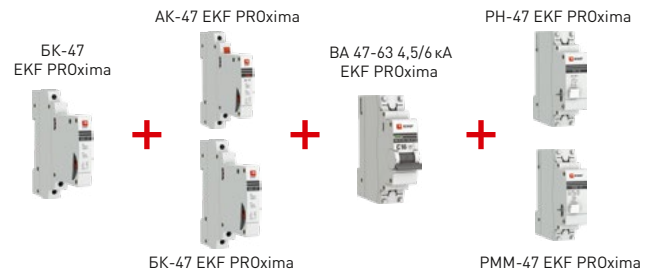
1. Присоединение



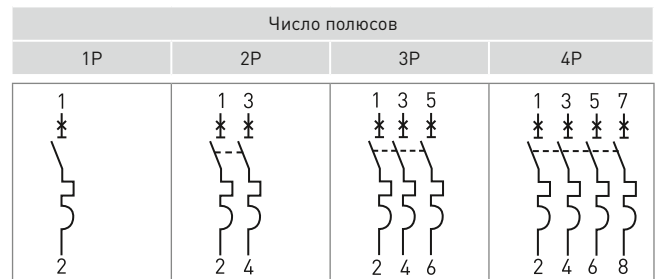
2. Дополнительные устройства:

- возможна коммутация алюминиевым и медным проводником;
- установка аварийного контакта АК-47 EKF PROxima (слева);
- установка блок-контакта БК-47 EKF PROxima (слева);
- установка расцепителя минимального и максимального напряжения PMM-47 EKF PROxima (справа);
- установка расцепителя независимого PH-47 EKF PROxima (справа).

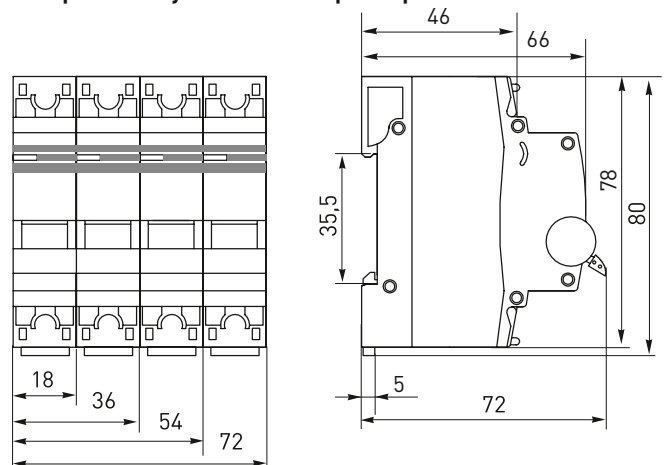
Схема подключения дополнительных устройств



Типовые схемы подключения



Габаритные и установочные размеры



Типовая комплектация

Выключатели автоматические ВА 47-63 4,5 кА EKF PROxima или ВА 47-63 6 кА EKF PROxima поставляются в групповой упаковке.

Вся документация доступна по QR-коду на вкладыше / на внутренней стороне упаковки.